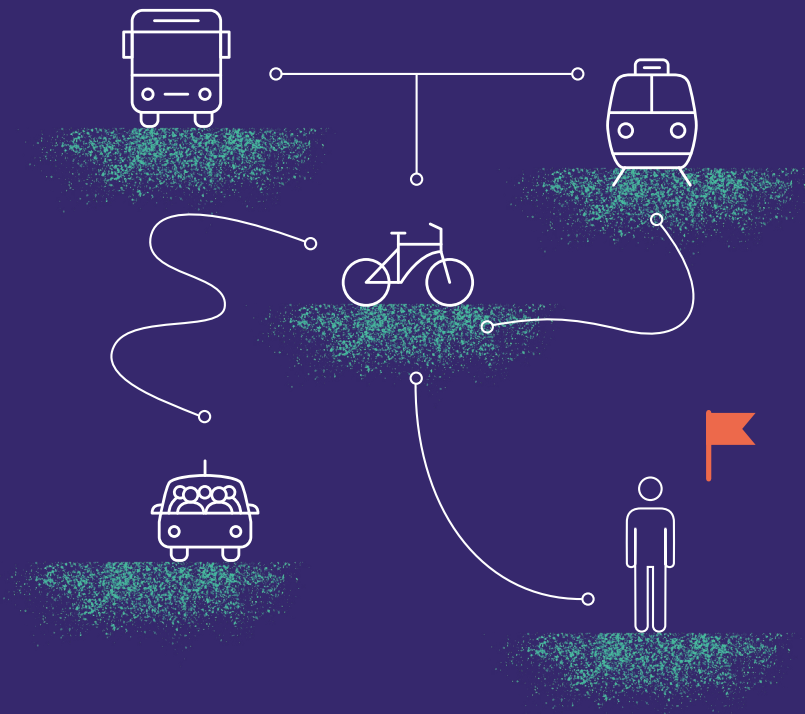


Carte
détachable
à l'intérieur !

Se déplacer en **Vallée de la Drôme**

► édition juillet 2024



LE GUIDE PRATIQUE

Bougeons autrement

SOMMAIRE

- 3** Je me déplace à pied
- 5** Je me déplace à vélo
- 9** Carte des solutions détachable

- 13** Je me déplace en transports en commun
- 17** Je partage ma voiture
- 19** Je limite mes déplacements
- 20** Ville de Die

Je me déplace à pied

Les pieds c'est gratuit ! 

3

LE SAVIEZ-VOUS ?

30 min de marche quotidienne diminue de 40% le risque de dépression

Source : lepoint.fr, 2019

LE SAVIEZ-VOUS ?

90% des trajets en milieu rural s'effectuent en voiture

Source : INSEE 2021

1/4 des trajets en milieu rural font moins de 3 km

Source : INSEE 2021

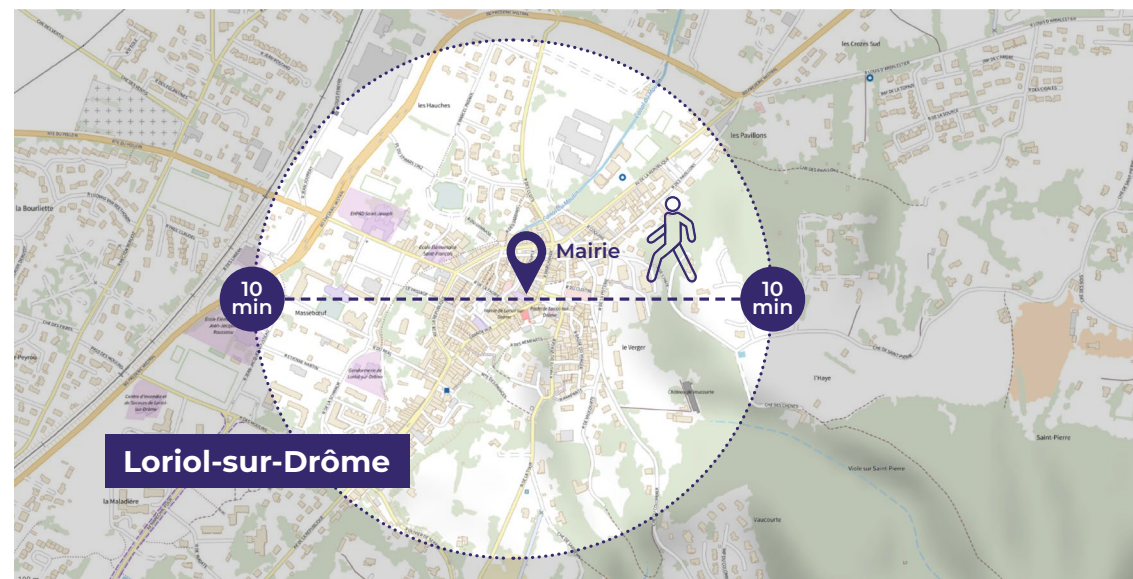
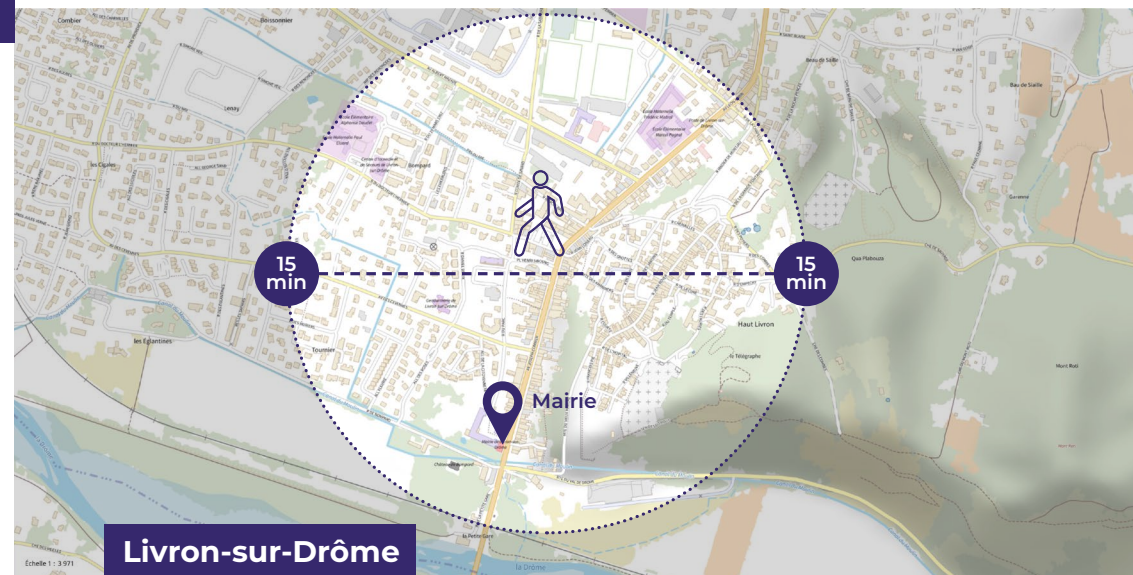
5000€ c'est le coût moyen de possession d'une voiture par an pour un ménage (essence, entretien, assurance, etc.)

Source : Automobile Club Association

- Ce livret reprend toutes les solutions pour se déplacer au quotidien en Biovallée. Retrouvez par mode de déplacement les contacts et les informations utiles pour vous organiser.
- **Contactez Dromolib pour étudier les solutions qui vous concernent particulièrement.**

En Vallée de la Drôme - Diois

- 9** lignes de trains
- 9** lignes de car
- 6** services de transport régulier à la demande
- 3** navettes vers Valence TGV
- 1** voie verte

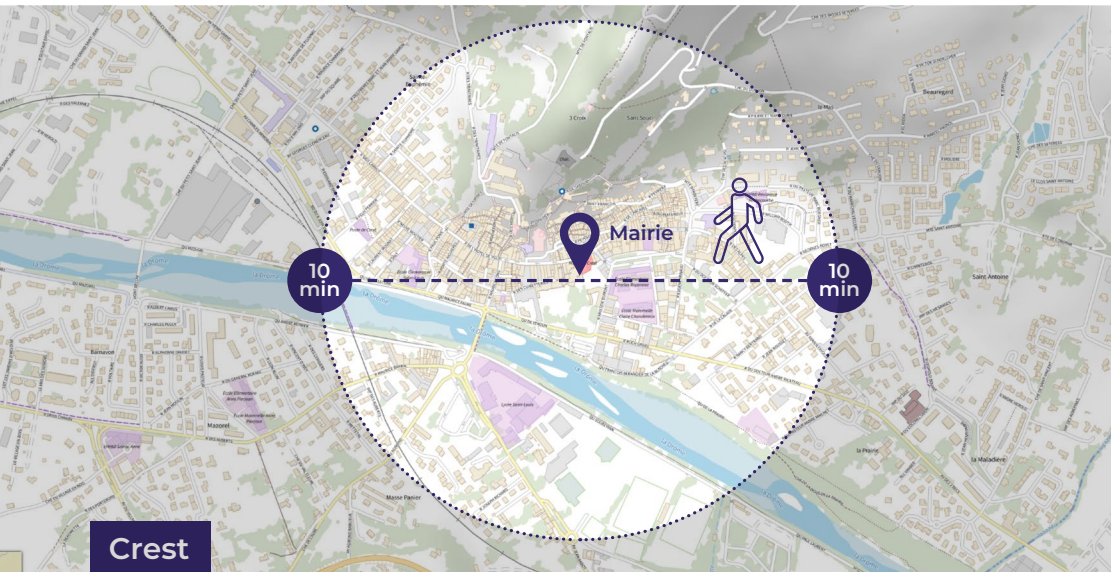


Je me déplace à pied

LE SAVIEZ-VOUS ?

+ 2 ans d'espérance de vie avec 75 min de marche par semaine

Source : Institut National américain du Cancer (NCI), 2012



Je me déplace à vélo

LE SAVIEZ-VOUS ?

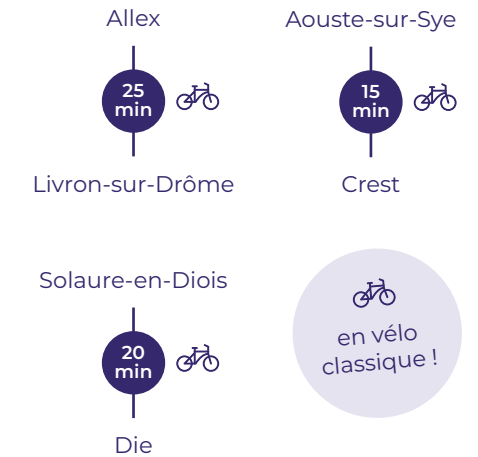
26 pleins d'essence
= la valeur d'un vélo à assistance électrique (VAE)

4 pleins d'essence
= la valeur d'un vélo

30 min
d'activité physique par jour
= -30%
de risque d'accident
cardiovasculaire

Source : Fédération Française
de Cardiologie, mai 2021

TRAJETS VÉLO



TROUVER SON ITINÉRAIRE



www.geovelo.fr
www.af3v.org
www.cyclosm.org

La ViaRhôna
www.viarhona.com

La Vélodrôme
Itinéraire vélo de Livron-sur-Drôme à Saillans avec possibilité de rejoindre la ViaRhôna à Livron et Loriol
www.valleedeladrome-tourisme.com/wp-content/uploads/2021/02/velodrome.pdf

les petits +

Les bons plans
www.ladrome.fr

**Apprentissage du vélo,
retrouvez les vélos écoles
proches de chez vous**
www.fub.fr

SERVICES VÉLO



AOUSTE-SUR-SYE

FitBike 🛠️ € ↔️ ⚡

06 36 99 13 79
fitbike@outlook.fr
fitbike26.fr

Intersport 🛠️ € ↔️

04 75 76 71 05

AUREL

La coconnerie ↔️

Location de vélo électrique
et siège / cariole enfant
06 84 48 81 44
lacoconnerie.fr

BEAUMONT-EN-DIOIS

Vélove en Diois 🛠️ €

06 76 42 15 65
veloveendiois@gmail.com
www.veloveendiois.com

COBONNE

Syklo 🛠️ € ⚡

Magasin spécialisé dans
l'électrification de vélos
contact@syklo.fr
syklo.fr

CREST

Ma Nouvelle Bicyclette 🛠️ € ↔️

Spécialiste vélos électriques
04 75 59 06 28
contact@manouvellebicyclette.fr
manouvellebicyclette.com

Nicodin 🛠️ € ↔️ ⚡

04 81 66 18 74
contact@nicodincycles.fr
www.nicodincycles.fr

Olivélo 🛠️ € ↔️

06 50 24 74 02
olivelopro@gmail.com

Watts & Cambouis 🛠️ € ↔️ ⚡

Vélo, trottinette et assistance
électrique
06 58 19 38 25
watts.cambouis@gmail.com
watts-cambouis.fr

DIE

Atelier du 9 bis

06 75 90 87 15

Drôme Aventure ↔️

d'avril à octobre
06 79 37 18 38
contact@drome-aventure.com
www.drome-aventure.com

Vélodrôme 🛠️ € ↔️

04 75 22 06 27 ou 06 71 65 47 58
www.velodrome26.com

Yéti 🛠️ € ↔️

04 75 21 28 25
www.yeti-sport.com

LIVRON-SUR-DRÔME

L'Astucerie €

Vente de vélos d'occasion
contact@astucerie.fr
valdemploi.fr/index.php/
lastuceriesecondemain/

Vélorange 🛠️ ↔️

06 51 09 40 88
julien@velorange.fr
www.velorange.fr

LORIOLE-SUR-DRÔME

Intersport 🛠️ € ↔️

04 75 61 16 43

LUS-LA-CROIX-HAUTE

Traces et sentiers ↔️

06 64 53 19 38
cassar.laurence@gmail.com
www.tracesetsentiers.com

MIRABEL-ET-BLACONS

Gervanne camping ↔️

d'avril à septembre
info@gervanne-camping.com
gervanne-camping.com

POYOLS

Atelier Vélo'Live 🛠️ €

06 07 30 41 66
atelier.velolive@gmail.com

SAILLANS

Black & Cycles 🛠️ € ↔️ ⚡

06 27 48 29 26
blackandcycles@gmail.com
facebook.com/blackandcycles/

Yvan Loisirs ↔️

Service de location de vélo
06 81 27 84 71
yvanloisirs@orange.fr
yvan-loisirs-canoë.fr

SAOÛ

Merinos Cycles 🛠️ € ↔️

06 09 26 54 87
merinoscycles@gmail.com
instagram.com/merinoscycles/

VALLÉE DE LA ROANNE

Be Nomade ↔️

Location VTT AE, circuits découverte
06 59 19 09 35
benomadelocation@gmail.com

SERVICES PUBLICS
DE LOCATION DE VÉLO
RÉSERVÉ AUX HABITANTS

La Com. com. du Crestois
et Pays de Saillans et ses relais

AOUSTE-SUR-SYE

**Com. com. du Crestois
et Pays de Saillans**

04 75 40 03 89
www.cccps.fr

CREST

Dromolib

04 75 82 92 67
contact@dromolib.fr

CCAS de Crest - Crest'actif

04 75 25 64 75

SAILLANS

Le Forum

04 75 25 64 75

La Com. com. du Val de Drôme

EURRE – LIVRON – LORIOLE – SAOÛ

Com. com. du Val de Drôme

04 75 25 43 82
www.valdedrome.com

Autres services de locations
de vélo aux habitants

CREST

Dromolib

DIE

Mairie de Die - CCAS

04 75 21 08 82

SAINT-JULIEN-EN-QUINT

Espace Social du Val de quint

06 44 87 32 48
epi@valdequint.fr



ATELIERS DE RÉPARATION ASSOCIATIFS

CREST

Au tour du cycle

Ateliers participatif et solidaire de mécaniques et solutions vélos
autourducycle.wordpress.com
ateliervelocrest@gmail.com

DIE

Le Collectif Vélo Diois

Ateliers réparation, bourse aux vélos
collectifvelodiois.jimdo.fr
collectif.velo.diois@gmail.com

LIVRON-SUR-DRÔME

Centre social Martin Luther King

Ateliers d'auto-réparation de vélos
livron-sur-drome.fr/cadre-de-vie/evs
 04 75 61 16 61
centresocial@mairie-livron.fr

SAILLANS

Ferme à Cycles Saillans

Ateliers pédagogique et participatif d'auto-réparation de vélos
fermeacycles.saillans@gmx.fr

VÉLO ÉCOLE

CREST

Dromolib

Agence d'écomobilité - vélo-école, conseil, ateliers auto-réparation itinérant
dromolib.fr
 04 75 82 92 67

ASSOCIATIONS AUTRES

CREST

Vélo dans la ville

Promotions des modes de déplacements actifs : bourse à vélos, immatriculation de vélo...
velo-ville-crest.fr
crest@fubicy.org

SERVICE DE LIVRAISON À VÉLO

CREST

Pause T'eat

09 87 88 93 07
pauseteat@gmail.com
 Facebook : Pause T'eat

DIE

Biclou & Colis par "Tout à Biclou"

06 43 38 40 29
www.biclouetcolis.fr
bonjour@biclouetcolis.fr

LIVRON

On Liv' on roule !

09 50 17 42 24
commandes@valdemploi.fr

AIDE À L'ÉLECTRIFICATION ET À L'ACHAT DE VAE

Aide à l'électrification de vélo

Com. com. du Crestois et Pays de Saillans et Com. com. du Val de Drôme

Aide à l'achat d'un VAE

Com. com. du Val de Drôme

Plus d'informations sur :

cccps.fr et valdedrome.com

Infos utiles



CARS

9 lignes de cars interurbains

D23 - Valence ◄► Grâne
 D24 - Valence ◄► Crest
 D25 - Valence ◄► Crest
 ◄► Plan-de-Baix
 D26 - Crest ◄► Loriol ◄► Livron
 D27 - Crest ◄► Bourdeaux
 D28 - Crest ◄► Die
 D29 - Die ◄► Châtillon en Diois
 ◄► Luc-en-Diois ◄► Beaurières
 D30 - Valence ◄► Livron ◄► Loriol
 ◄► Montélimar

Navette Valence TGV sur réservation :

Loriol / Livron / Alex / Grâne / Crest / Saou / Saillans / Valence TGV
<https://www.laregionvustransporte.fr/lignes/loriol-livron-alex-crest-valence-tgv>

D'autres services de transport à la demande sur votre territoire

Horaires et tarifs en Région Auvergne-Rhône-Alpes sur
laregionvustransporte.fr
 04 8000 7000

TRAIN

Gare TGV - Valence

Gares TER : Lus-la-Croix-Haute, Luc-en-Diois, Die, Saillans, Crest, Livron, Loriol

www.ter.sncf.com/auvergnerrhonealpes
 09 69 32 21 41

- Ligne de train / cars TER Crest - Die
- Ligne de train Crest - Romans Bourg-de-péage
- Ligne de train Lus-la-Croix-Haute - Grenoble
- Ligne de train Die - Valence
- Ligne de train Livron - Crest
- Ligne de train Livron - Valence
- Ligne de train Loriol - Valence
- Ligne de train Loriol - Montélimar
- Ligne de train de nuit Paris-Briançon

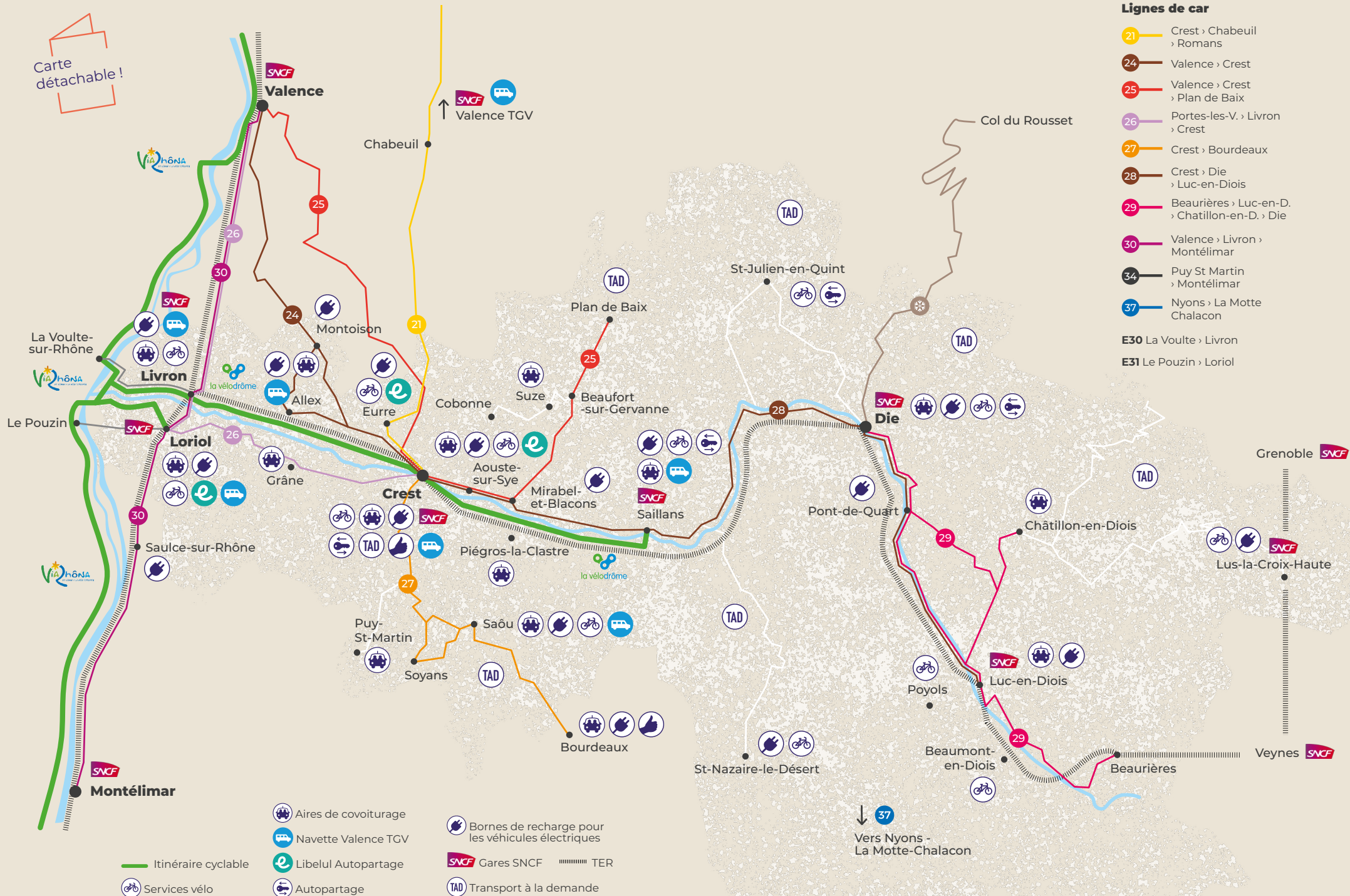


www.sncf-connect.com

Pour télécharger l'appli SNCF Connect (indique les éventuels retards, et compile les trains et cars SNCF + les bus Région)



Carte détachable !



- Lignes de car**
- 21 Crest › Chabeuil › Romans
 - 24 Valence › Crest
 - 25 Valence › Crest › Plan de Baix
 - 26 Portes-les-V. › Livron › Crest
 - 27 Crest › Bourdeaux
 - 28 Crest › Die › Luc-en-Diois
 - 29 Beaurières › Luc-en-D. › Chatillon-en-D. › Die
 - 30 Valence › Livron › Montélimar
 - 34 Puy St Martin › Montélimar
 - 37 Nyons › La Motte Chalacon
- E30** La Voulte › Livron
- E31** Le Pouzin › Loriol

- Aires de covoiturage
- Navette Valence TGV
- Services vélo
- Bornes de recharge pour les véhicules électriques
- Libelul Autopartage
- Autopartage
- Gares SNCF
- Transport à la demande
- Itinéraire cyclable
- TER

Infos utiles

COVOITURAGE

Sites internet

Mov'ici (Plateforme de covoiturage régionale)
movici.auvergnerrhonealpes.fr

Covi'Event (pour les événements)
covievent.org

AUTOPARTAGE LIBRE-SERVICE



Une solution d'autopartage en libre-service au départ de Aouste-sur-Sye, Eurre et Loriol-sur-Drôme. 4 véhicules électriques à disposition, des entreprises, des associations et des touristes, pour des déplacements ponctuels allant de 30 min à 48h.
libelul-autopartage.fr
Information Dromolib : 04 75 82 92 67

SERVICE DE RÉPARATION EN LIBRE SERVICE

Sur la Vélodrome à Crest, Aouste-sur-Sye, Saillans, Chabrillan et Loriol



AUTOSTOP ORGANISÉ

Rezo Pouce

rezopouce.fr
Aménagement d'arrêts (cf carte sur site internet) - Application numérique pour sécuriser le réseau de personnes de confiance

AUTOPARTAGE EN GESTION PAR DES COLLECTIFS D'HABITANTS

Ces services d'autopartage entre particuliers s'adressent aux locaux pour leurs déplacements.

CREST

Autopartage entre particuliers - Crest Autopartage
crestautopartage@zaclys.net

DIE

Location d'un véhicule électrique L'Avant-Poste : Kangoo van
contact@avant-poste.org

Autopartage entre particuliers dans le Diois - Collectif Diois Autopartage
diois-autopartage@laposte.net

SAILLANS

Réseau d'autopartage - Coopérative Citoyenne Saillansonne
contact@cooperativecitoyenne.fr

SAINT-JULIEN-EN-QUINT

Espace Social du Val de quint Location d'un Dacia Break
06 44 87 32 48
epi@valdequint.fr / valdequint.fr

Emprunt ponctuel d'une voiture ou partage de votre voiture :

www.ouicar.fr
fr.getaround.com

Souhait de mettre en place de l'autopartage avec mes voisins ? Contactez Dromolib pour connaître les initiatives
contact@dromolib.fr

Je me déplace en transports en commun

13

LE SAVIEZ-VOUS ?

L'usage des transports en commun permet de marcher en moyenne
27 min / jour

C'est un moment où l'on peut faire autre chose (lire, écouter de la musique, jouer,...).

Salarié ? Votre abonnement est pris en charge à **50%** par votre employeur et **75%** dans le public
Obligation légale

INTERMODALITÉ ?

Train + vélo

Transportez votre vélo dans le train pour effectuer le premier et le dernier kilomètre ou stationner le en gare - service TER + vélo

Car + vélo

Certains autocars régionaux et SNCF peuvent transporter votre vélo. Places disponibles pour vélo pliant en soute.

Du 1^{er} mai au 29 septembre, tous les week-ends et jours fériés, la réservation vélo est gratuite mais obligatoire. Lyon, Marseille, Romans, Valence, Gap.

<https://www.ter.sncf.com/auvergne-rhone-alpes/services-contacts/voyager-avec-velo/embarquement-velo>

COMBIEN ÇA COÛTE ?



Crest

9,40€*

Die

Crest

8,60€*

Valence

Loriol

5,40€*

Valence

Die

16,10€*

Valence



Crest

4,00€*

Die

Luc-en-Diois

2,00€*

Die

Livron

2,00€*

Valence

Navette Loriol

2,00€*

Valence TGV

* tarif adulte sans abonnement ni tarif réduit

bons plans !

La carte abonnement illico **LIBERTÉ** vous permet de voyager avec une réduction de -25 % à -50 % sur les trains et autocars TER Auvergne-Rhône-Alpes ! Et le samedi ou pendant les vacances scolaires voyagez à plusieurs à prix réduit Illico Promo -40% sur le tarif TER et gratuité pour les - de 12 ans.



NAVETTE DES NEIGES

Die ◀ ▶ Col du Rousset
 Reservation : OT de Die
 04 75 22 03 03
 Seulement en période hivernale
 et seulement le samedi ou
 durant vacances scolaires.

TAXI

Compagnies sur Crest, Alex,
 Chabrillan, Livron, Mirabel et Jo taxis
 sur Die, Châtillon-en-Diois, Luc-en-
 Diois, Saillans et Vercheny.
 Renseignements auprès des offices
 de tourisme ou sur les pages jaunes
www.valleedeladrome-tourisme.com
 04 75 63 10 88
www.diois-tourisme.com
 04 75 22 03 03



<https://www.laregionvoustransporte.fr/departements/transports-interurbains-de-la-drome>

TRANSPORTS À LA DEMANDE

6 Services réguliers à la demande*

Circuits prédéfinis à horaire
 et jour fixe
 2,70€ pour un aller simple
 5,40€ pour un aller-retour

Lignes proposées :
 La Motte-Chalencon (vers Nyons)
 Vallée de Quint (vers Die)
 Vallée de la Drôme (vers Valence TGV)
 Lus-la-Croix-Haute (vers Veynes)
 St-Nazaire le Désert (vers Saillans
 et Crest)
 Vallée de la Gervanne (vers Crest)
 Bourdeaux (vers Crest)

8 Services de correspondance à la demande*

Vers une ligne régulière (car ou train)
 pour les communes non desservies
 Ouvert du lundi au samedi de 9h
 à 19h (sauf dimanche et jours fériés)

NAVETTE VALENCE TGV

Loriol / Livron / Alex /
 Crest / Saillans / Bourdeaux /
 Saoû / Valence TGV

Allo la Région vous transporte
 04 8000 7000
www.laregionvoustransporte.fr

* Réserver ou annuler 24h à l'avance.

Je me déplace en transports en commun

CARS

9 lignes de cars interurbains

Certaines lignes dont la D24
 et la D28 disposent de portes vélo

Horaires et tarifs en Région
 Auvergne-Rhône-Alpes sur
laregionvoustransporte.fr

Mouv' à Crest

Transport urbain régulier qui dessert
 18 arrêts. Les mardis et samedi matin,
 mercredi et jeudi après-midi
 04 75 76 61 10
www.mairie-crest.fr



FRÉQUENCE DES CARS

D23 - Valence ◀ ▶ Grâne

4 allers-retours dont 2 aux heures de pointe

D24 - Valence ◀ ▶ Crest

12 allers-retours dont 2 aux heures de pointe

D25 - Crest ◀ ▶ Plan de Baix

8 allers-retours dont 3 aux heures de pointe

D26 - Crest ◀ ▶ Loriol ◀ ▶ Livron

12 allers-retours dont 4 aux heures de pointe

D27 - Crest ◀ ▶ Bourdeaux

6 allers-retours dont 3 aux heures de pointe

D28 - Crest ◀ ▶ Die

11 allers-retours dont 3 aux heures de pointe

D29 - Die ◀ ▶ Châtillon en Diois ◀ ▶ Luc-en-Diois ◀ ▶ Beaurières

10 allers-retours dont 1 aux heures de pointe

D30 - Valence ◀ ▶ Livron ◀ ▶ Loriol ◀ ▶ Montélimar

13 allers-retours dont 2 aux heures de pointe



TRAIN

Gare TGV - Valence

Gares TER : Lus-la-Croix-Haute, Luc-en-Diois, Die, Saillans, Crest, Livron, Loriol

www.ter.sncf.com/auvergnerhonealpes
09 69 32 21 41



www.sncf-connect.com

Pour télécharger l'appli SNCF Connect (indique les éventuels retards, et compile les trains et cars SNCF + les bus Région)

Du 1^{er} mai au 29 septembre, tous les week-ends et jours fériés, la réservation vélo sera gratuite mais obligatoire.

Concerne les lignes qui traversent le territoire : Lyon, Marseille, Romans, Valence, Gap.

<https://www.ter.sncf.com/auvergne-rhone-alpes/services-contacts/voyager-avec-velo/embarquement-velo>

Lignes et fréquences des trains et des cars SNCF

Ligne de train / cars TER Valence - Crest - Saillans - Die
5 trains dont 2 A/R + 3 cars SNCF dont 2 A/R

Ligne de train Crest - Romans Bourg-de-péage
5 trains (2 A/R) dont 2 à 3 aux heures de pointes

Ligne de train Lus-la-Croix-Haute - Grenoble
5 trains (2 A/R) dont 2 aux heures de pointes

Ligne de train / cars TER Die - Valence
5 trains (2 A/R) dont 2 aux heures de pointes + 3 cars TER

Ligne de train Livron - Crest
5 trains (2 A/R) dont 2 aux heures de pointes

Ligne de train Livron - Valence
18 trains (9 A/R) dont 5 aux heures de pointes

Ligne de train Loriol - Valence
13 trains (6 A/R) dont 5 aux heures de pointes

Ligne de train Loriol - Montélimar
12 trains (6 A/R) dont 6 aux heures de pointes

Ligne train de nuit Paris-Briançon
1 AR/jour dessert uniquement les gares de Die et Crest.

Je partage ma voiture

LE SAVIEZ-VOUS ?

Partager son véhicule c'est :

2000€ d'économie annuelle en moyenne, moins de véhicules sur les routes, une amélioration de la qualité de l'air
Source : mobicoop.fr

+ de 11500 véhicules sont partagés en France

Source : Ministère de la Transition Écologique, novembre 2021

L'autopartage permet :

5 à 8 voitures particulières en moins sur l'espace public
Source : Ministère de la Transition Écologique, novembre 2021

10% de réduction des émissions de gaz à effet de serre pour un usager de l'autopartage

Source : Ministère de la Transition Écologique, novembre 2021

Le Forfait Mobilités Durables

€
Votre employeur peut mettre en place une indemnité pour les déplacements effectués en covoiturage, vélo ou trottinette électrique. Cette indemnité est plafonnée à 800€/an/personne*, elle est exonérée d'impôt sur le revenu et de cotisations sociales. Au-delà, la somme complémentaire est soumise à cotisation d'impôts.

COVOITURAGE ET AUTOSTOP



Sites internet

Mov'Ici (Plateforme de covoiturage régionale)
movici.auvergnerhonealpes.fr

Covi'Event (pour les événements)
covievent.org

Rezo Pouce

rezopouce.fr
Aménagement d'arrêts (Cf carte)
Application numérique pour sécuriser le réseau de personnes de confiance

MOBILITÉ SOLIDAIRE



Diois express

Service de transport à la demande est proposé pour les habitants du diois
04 75 22 20 45 ou 07 57 48 76 68
mobilite@escdd.fr

Mobilité 07-26

Service de location de voitures et scooter solidaire et auto-école solidaire
04 75 49 29 40
www.platformemobilite-ra.fr/mobilite-07-26

* cumulable avec abonnement transports en commun dans la limite de ce coût

AUTOPARTAGE LIBRE-SERVICE



Une solution d'autopartage en libre-service au départ de Aouste-sur-Sye, Eure et Loriol-sur-Drôme. 4 véhicules électriques à disposition, des entreprises, des associations et des touristes, pour des déplacements ponctuels allant de 30 min à 48h. libelul-autopartage.fr
Information Dromolib : 04 75 82 92 67



AUTOPARTAGE EN GESTION PAR DES COLLECTIFS D'HABITANTS

Ces services d'autopartage entre particuliers s'adressent aux locaux pour leurs déplacements.

CREST

Autopartage entre particuliers - Crest Autopartage
crestautopartage@zaclys.net

DIE

Location d'un véhicule électrique L'Avant-Poste : Kangoo van
contact@avant-poste.org

Autopartage entre particuliers dans le Diois - Collectif Diois Autopartage
diois-autopartage@laposte.net

Emprunt ponctuel d'une voiture ou partage de votre voiture :

www.ouicar.fr

fr.getaround.com

Souhait de mettre en place de l'autopartage avec mes voisins ? Contactez Dromolib pour connaître les initiatives.
contact@dromolib.fr

SAILLANS

Réseau d'autopartage - Coopérative Citoyenne Saillansonne
contact@cooperativecitoyenne.fr

SAINT-JULIEN-EN-QUINT

Espace Social du Val de quint Location d'un Dacia Break
06 44 87 32 48
epi@valdequint.fr / valdequint.fr



LE SAVIEZ-VOUS ?

69% de déplacements journaliers évités en pratiquant le télétravail une journée
Source : article ADEME, avril 2021

30% des métiers seraient éligibles au télétravail même partiellement
Source : rapport Sénat, octobre 2021

Les transports c'est 32% des émissions de CO² et cela n'a pas diminué depuis 1990.
Source : Code du travail Articles L1222-9 à L1222-11

▼
La pratique du télétravail permet de réduire ses déplacements une à plusieurs fois par semaine. Pensez-y !

TIERS LIEUX / COWORKING

CREST

Entreautre
www.entreautre.com
04 81 16 01 02
hello@entreautre.fr
EPI-Centre
www.epi-centre.fr
04 75 25 14 33
epicentre@mairiecrest.fr
L'Usine Vivante
www.usinevivante.org
07 69 19 82 51
8 Fablab
www.8fablab.fr
04 75 55 14 78
contact@8fablab.fr

LORIOI-SUR-DRÔME

Crozes Office
06 80 27 63 00 / epi@loriol.com
Espace Public Internet Loriolais - EPI
06 35 84 37 12 / epi@loriol.com

LIVRON-SUR-DRÔME

Espace Public Internet à la médiathèque de Livron (médiateur numérique)
06 42 45 30 25
epi@mairie-livron.fr

SAINT-JULIEN-EN-QUINT

Epilibre
06 44 87 32 48
epi@valdequint.fr

DIE

L'Avant-Poste
contact@avant-poste.org
Espace Barral
04 28 51 00 11
contact@espacebarral.org

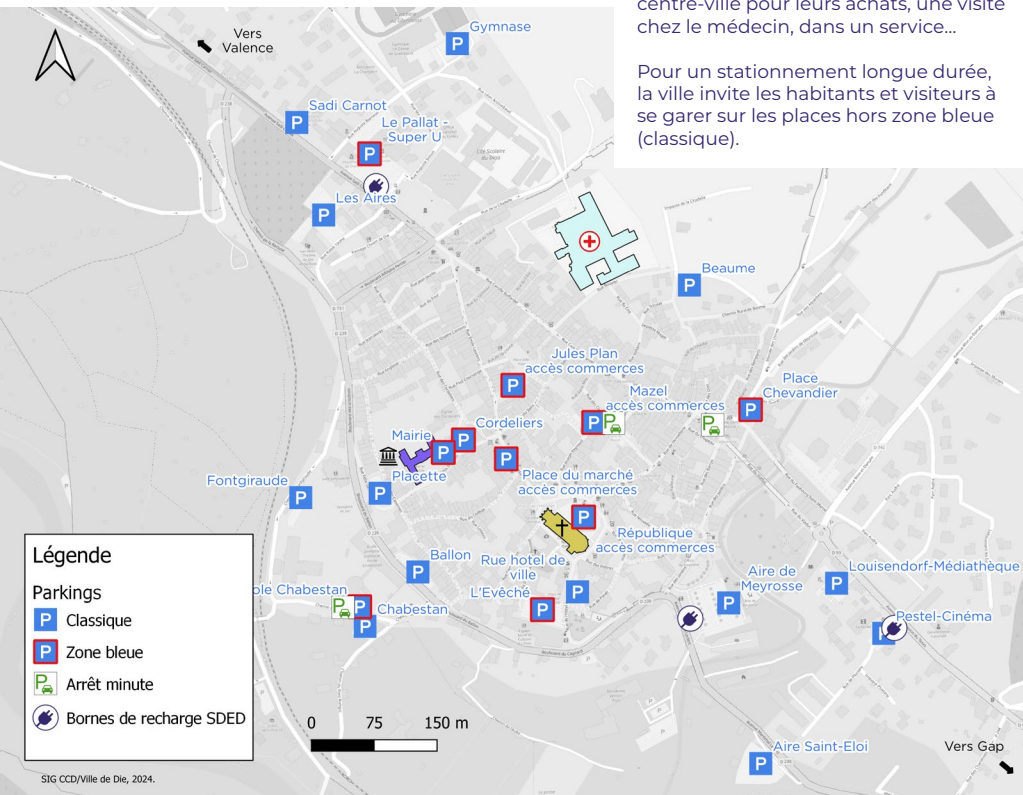
LES PARKINGS

La ville de Die vous accueille avec ses nombreux commerces, services, lieux culturels et sportifs.

1073 places de parking gratuites à disposition dont 285 en zone bleue.

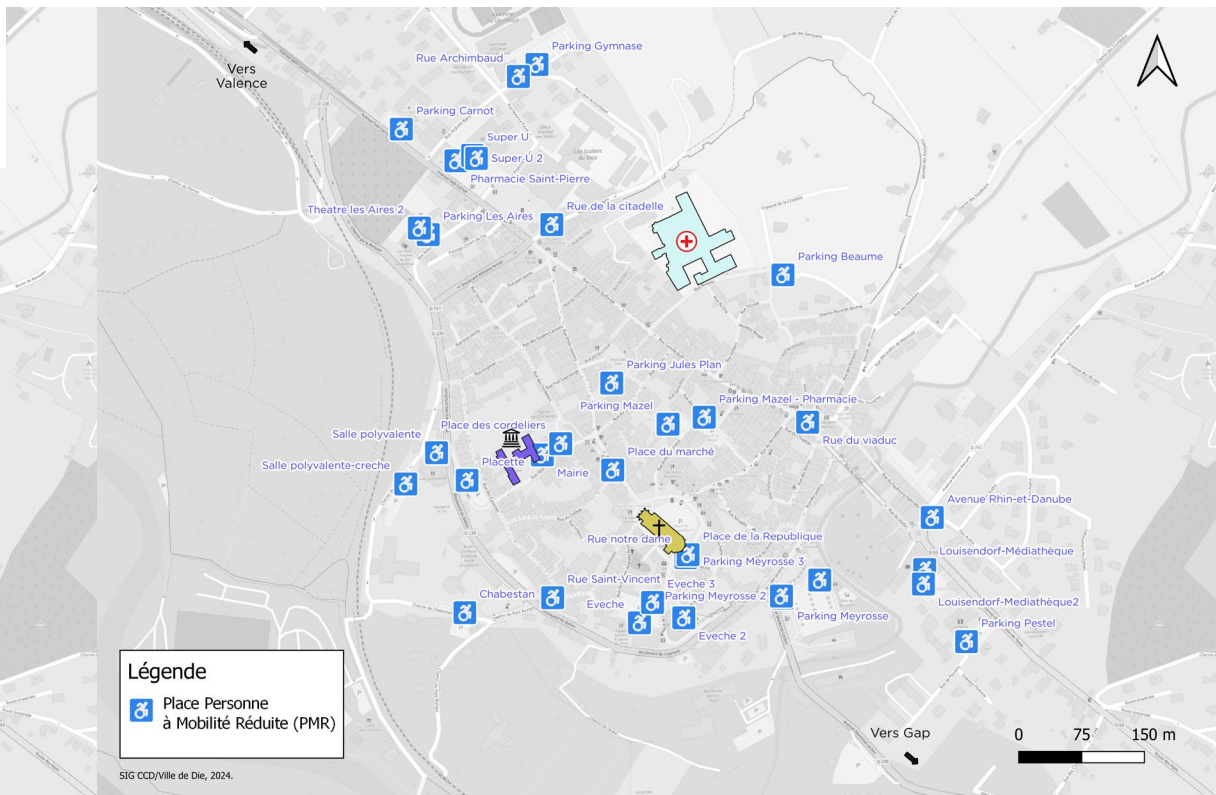
Les zones bleues sont des stationnements de courte durée pour les usagers devant se rapprocher du centre-ville pour leurs achats, une visite chez le médecin, dans un service...

Pour un stationnement longue durée, la ville invite les habitants et visiteurs à se garer sur les places hors zone bleue (classique).



SIG CCD/Ville de Die, 2024.

LES STATIONNEMENTS PERSONNES À MOBILITÉ RÉDUITE (PMR)

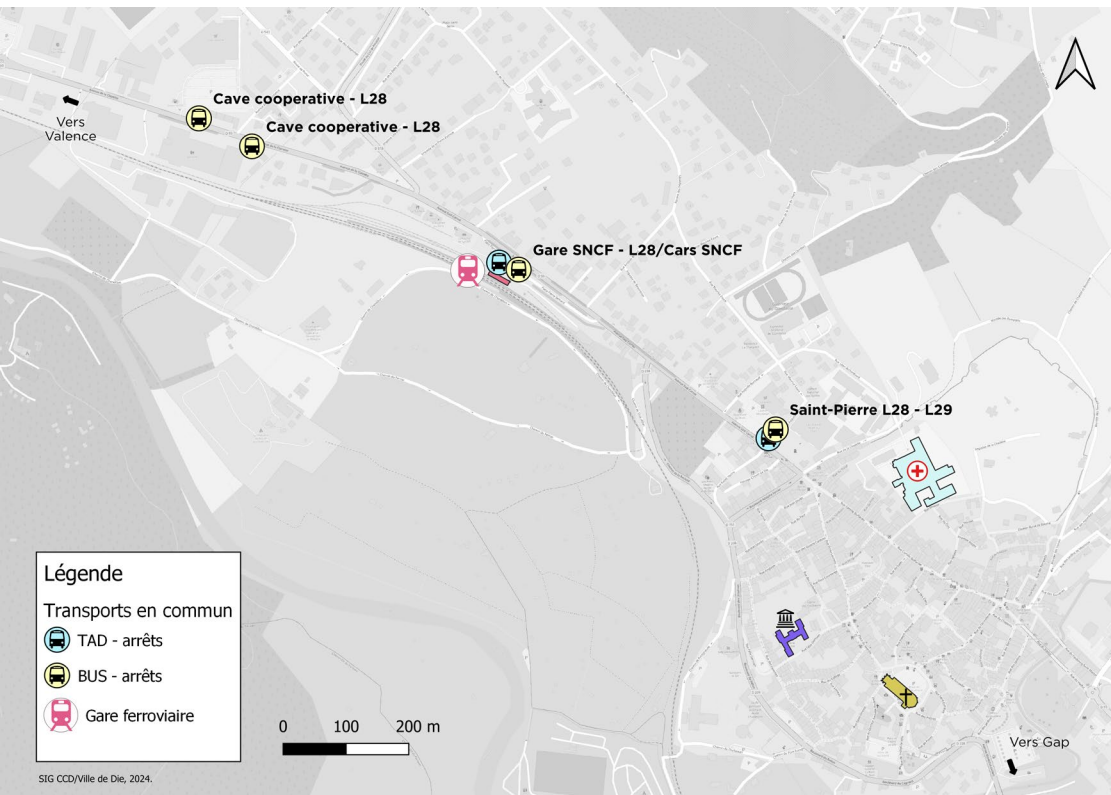


SIG CCD/Ville de Die, 2024.

Soutenu par



LES ARRÊTS TRANSPORT EN COMMUN

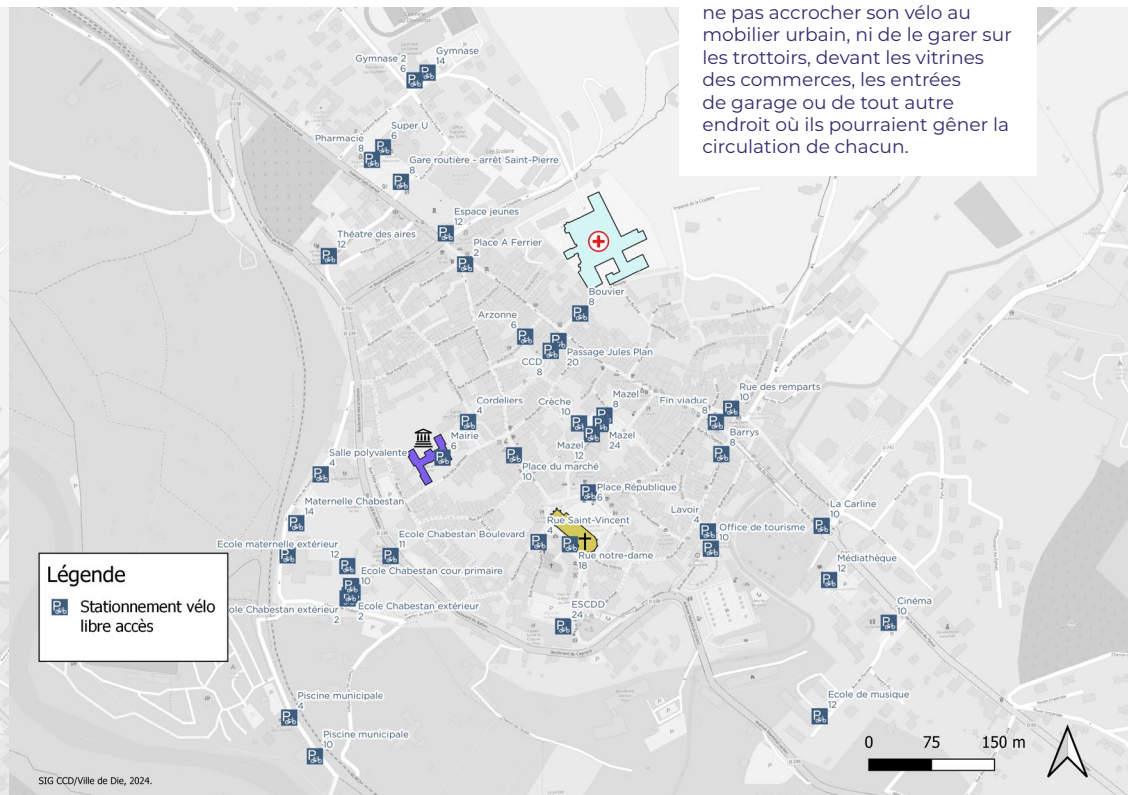


SIG CCD/Ville de Die, 2024.

LES STATIONNEMENT VÉLO EN CENTRE VILLE

De nombreux arceaux de stationnement vélo vous attendent dans la ville.

La commune invite les usagers à stationner sur ces emplacements dédiés et recommande de ne pas accrocher son vélo au mobilier urbain, ni de le garer sur les trottoirs, devant les vitrines des commerces, les entrées de garage ou de tout autre endroit où ils pourraient gêner la circulation de chacun.



SIG CCD/Ville de Die, 2024.



La Région
vous transporte



SNCF Connect

Où m'informer ?

COMMUNAUTÉS DE COMMUNES

CC du Crestois et Pays de Saillans
04 75 40 03 89 - cccps.fr

CC du Diois
04 75 22 29 44 - paysdiois.fr

CC de Val de Drôme
04 75 25 43 82 - valdedrome.com

AGENCE MOBILITÉ

Dromolib - 04 75 82 92 67

Mobilité 07/26 - 04 75 49 29 40

ESPACE FRANCE SERVICES

Beaufort-sur-Gervanne
04 75 56 22 18 - 06 27 63 97 44

Châtillon-en-Diois - 04 75 22 29 44

Die - 04 75 22 31 87

Eurre (bus itinérant) - 04 28 99 03 80

Livron - 04 69 11 00 57

Loriol-sur-Drôme - 04 26 52 11 23

ESPACE DE VIE SOCIALE

Saillans - Le forum
04 75 25 64 75

CENTRES SOCIAUX CULTURELS

ADMR Les Lucioles - Lus-la-Croix-Haute - 04 92 58 53 66

Centre Communal d'Action Sociale - Crest - 04 75 25 64 75
ccas@mairie-crest.fr

Espace de Vie Social - Livron
04 75 61 74 66
centresocial@marie-livron.fr

Espace Social et Culturel Du Diois
04 75 22 20 45
escdd.centres-sociaux.fr

EPI Val de Quint
06 44 87 32 48
valdequint.fr

OFFICES DE TOURISME

Chatillon-en-Diois - 04 75 21 10 07

Crest - 04 75 25 11 38

Die - 04 75 22 03 03

La Motte Chalancon - 04 26 66 20 34

Livron - 04 75 63 10 88

Luc-en-Diois - 04 75 21 34 14

Lus-la-Croix-Haute - 04 92 58 51 85

Mirmande - 04 75 63 10 88

Saillans - 04 75 21 51 05

Saou - 04 75 63 10 88

Vallée de la Roanne - 04 75 27 53 10

Mais aussi auprès de votre mairie

Élaborée par Dromolib avec l'appui des 3 intercommunalités

