

## ELABORATION DU PLUi de la Communauté des Communes du Diois

<b>COMPTE-RENDU</b>	Réunion n°18
<b>DATE</b>	23/06/2022 - 18h00
<b>LIEU</b>	Salle polyvalente de Rottier
<b>PARTICIPANTS</b>	15 personnes environ

<b>OBJET</b>	Réunion de concertation – élaboration du PADD
--------------	---

### PIÈCE JOINTE au COMPTE-RENDU

PJ : Présentation powerpoint

Après avoir rappelé les objectifs, la portée, le contenu et la place d'un PADD (Projet d'Aménagement et de Développement Durables) au sein du PLUi (Plan Local d'Urbanisme Intercommunal), les habitants du bassin de vie de La Motte Chalancon ont été invités à formuler leurs propositions pour le devenir du territoire à l'horizon 2035. L'atelier a été rythmé en 3 temps intégrant un rappel des principales problématiques identifiées lors de la phase diagnostic du PLUi et une phase d'expression libre et de débat entre les habitants sur 3 grandes thématiques :

- Thématique 1 « organisation territoriale, foncier, équipements et habitat ». Plusieurs questions stratégiques introductives ont été posées pour engager la réflexion et les échanges entre habitants :
  - Quelles évolutions démographiques et sociales pour le Diois dans les 10 ans à venir ?
  - Quelles seront les formes d'habitat et les manières d'habiter en 2035 dans le Diois ?
  - Quelle organisation du territoire serait-il souhaitable pour les décennies à venir (répartition des logements, équipements, services...) ?
- Thématique 2 « économie, emploi, agriculture, tourisme » avec comme question transversale : quels modes de développement et activités économiques faut-il privilégier à l'avenir ?
- Thématique 3 « mobilité, énergies, ressources naturelles, biodiversité, paysage et patrimoine » avec comme questions stratégiques :
  - Quelles priorités en matière de déplacement et d'infrastructures « réseaux » sur le territoire ?
  - Quelle ambition et comment assurer la transition énergétique du territoire d'ici 2035 ?
  - Comment optimiser l'utilisation des ressources du territoire (sous-sol, sol, air, eau...) et gérer la dépendance aux ressources conventionnelles (pétrole, béton...) ?
  - Quel patrimoine naturel, paysager et bâti léguer à vos enfants (générations futures) ?

L'atelier a été organisé sous forme de 2 tables rondes réunissant environ 8 habitants chacune. Il ressort en synthèse des 2 tables rondes les orientations et objectifs suivants exprimés par les habitants<sup>1</sup> :

<sup>1</sup> Ces orientations peuvent parfois être contradictoires les unes avec les autres. Elles sont reprises in extenso ce qui peut donner lieu à des répétitions.

## **Thématique 1 « organisation territoriale, foncier, équipements et habitat »**

### ***Démographie / population***

- Accueillir de jeunes actifs
- Tabler sur une augmentation de la population

### ***Habitat / logement***

- Prioriser les résidences principales (accession à la propriété, locatif) par rapport aux résidences secondaires
- Réfléchir à de nouvelles forme d'habiter, l'habitat léger
- Accompagner le « vivre autrement » plutôt que le refuser
- Permettre l'habitat léger temporaire
- Utiliser les structures existantes sous utilisées durant l'année pour accueillir les saisonniers ou pour avoir de l'hébergement courte durée
- Accompagner la transformation des logements pour assurer le maintien à domicile des personnes âgées
- Accompagner la division des grands logements occupés par des personnes seules
- Développer le logement locatif (social)
- Développer les logements aidés financièrement et décents
- Libérer des terrains constructibles

### ***Équipements et services publics***

- Revendiquer un niveau de services publics minimum sur tout le territoire pour certaines fonctions et un deuxième niveau pour les chefs-lieux des ex cantons qui sont des bassins de vie de proximité
- Pérenniser et moderniser les équipements publics
- Anticiper les besoins des jeunes pour les équipements

### ***Organisation du territoire / foncier***

- Économiser le sol en permettant l'expression de la vie rurale (jardins...)
- Développer des logements dans les centres-bourgs pour répondre aux problèmes d'emplois
- Réduire les emprises sur les espaces agricoles : privilégier les logements collectifs face à la maison individuelle
- Faire évoluer les règles de 30% d'extension des bâtiments existants dans les espaces agricoles
- Répartir la création de logements et d'équipements sur l'ensemble du territoire
- Définir une bonne distance entre l'habitat et les bâtiments agricoles

## **Thématique 2 « économie, emploi, agriculture, tourisme »**

### **Tourisme**

- Réguler le tourisme
- Faire évoluer l'offre touristique en qualité et dans le respect de l'environnement
- Travailler sur l'organisation de l'étalement de la fréquentation touristique
- Réorienter la qualité de la clientèle touristique
- Ne pas accentuer la concentration de touristes en période déjà sous tension
- Ne pas réer de nouveaux hébergements touristiques de type camping, hôtels, gîtes.
- Monter en gamme
- Diffuser le tourisme plutôt que d'avoir de grosses structures
- Développer des structures pour accueillir des campings-cars et les saisonniers
- Adapter et moderniser l'offre touristique existante, s'adapter aux demandes nouvelles de la clientèle
- Ne pas développer de nouvelles structures d'hébergement touristique
- Prévoir des espaces d'accueil des touristes de passages en camions pour de courtes durées
- Étaler la saison touristique

### **Agriculture**

- Réfléchir au stockage de l'eau (retenue collinaire)
- Faciliter les retenues collinaires agricoles
- Créer des réserves en eau
- récupérer et retenir les eaux de pluie sur les parcelles (pour arroser les jardins, alimenter les toilettes)
- Adapter les types de culture en fonction de la ressource en eau
- Reconquérir les terres agricoles sur les espaces naturels
- Ne plus permettre l'enclavement des terres agricoles
- Garantir des exploitations viables
- Préserver les exploitations pastorales
- Garantir un bon voisinage et une tranquillité pour les agriculteurs
- Ne pas bloquer l'évolution des hangars agricoles
- Accompagner les projets agrotouristiques : créer des gîtes pour diversifier l'activité des exploitations
- Mettre en valeur les produits du terroir
- Accompagner les possibilités de transformation, de vente et d'accueil à la ferme
- Renoncer à la disparition ou à la réduction du nombre d'exploitations agricoles qui est une activité importante pour le territoire
- Freiner la course à l'agrandissement des exploitations
- Permettre le regroupement de producteurs locaux pour qu'ils commercialisent ensemble
- Affirmer la défense d'une agriculture paysanne et mobiliser les outils d'intervention pour accompagner l'installation agricole
- Travailler au remembrement des terres agricoles pour favoriser l'installation d'agriculteurs
- Favoriser la vente directe

### **Commerces et autres activités économiques**

- Maintenir et créer des emplois
- Consacrer du foncier au développement des locaux des artisans
- Favoriser l'installation d'artisans sur le secteur de La Motte Chalancon en proposant des terrains
- Prendre en compte la volonté des jeunes de travailler différemment et d'avoir d'autres relations au travail.
- Ne pas spécialiser les communes (habitat, agriculture... ) : toutes les communes doivent pouvoir favoriser l'accueil de petites entreprises
- Créer des ateliers en lien avec les logements
- Créer les conditions nécessaires à l'accueil de petites entreprises
- Développer de petites zones artisanales pour répondre aux besoins des entreprises

### **Thématique 3 « mobilité, énergies, ressources naturelles, biodiversité, paysage et patrimoine »**

#### **Transport**

- Développer des pistes cyclables sur les principaux itinéraires
- Développer les pistes cyclables dans les bourgs
- Créer un système de location de vélo de type vélib à Die
- Aménager les routes pour les vélos
- Travailler sur le covoiturage
- Organiser le co-voiturage
- Maintenir la qualité des infrastructures routières du territoire
- Entretien et améliorer les routes
- Gérer le stationnement dans les villages
- Gérer le stationnement en période de grande fréquentation touristique
- Créer des parkings collectifs
- Maintenir le train et les bus existants comme liens vers l'extérieur
- Améliorer le cadencement des transports collectifs et leurs correspondances
- Développer des lignes de transports en commun entre LaMotte et Nyons, et LaMotte et Die

#### **Réseaux techniques**

- Développer la fibre optique et la 4G comme conditions de développement économique

#### **Énergies**

- Réduire les besoins énergétiques (rénovation énergétique et construction intelligentes) : orientations des constructions, épaisseurs des murs, puits canadiens...
- Développer le petit éolien
- Permettre le développement du petit éolien accepté socialement, sur territoire volontaire
- Viser un mix énergétique (bois, solaire, éolien sauf l'hydraulique)
- Privilégier le mix énergétique : équipement chauffe-eau solaire, toiture photovoltaïque, petits sites de panneaux au sol, bois déchiqueté
- Prioriser le solaire face à d'autres formes d'énergie

- Développer le solaire préférentiellement sur l'habitat plutôt que sur les flancs de montagne
- Développer les dispositifs énergétiques sur les bâtiments existants plutôt que de créer des hangars spécifiques
- Relancer la filière bois-énergie locale (avec des unités de transformation) et utiliser les zones forestières
- Réfléchir aux solutions de type centrale villageoise pour être dans l'autonomie et autoconsommation
- Engager une rénovation énergétique des logements
- Favoriser les échanges d'expériences sur l'énergie entre les communes et autres territoires

#### **Matériaux et ressources naturelles**

- Maintenir les carrières existantes pour éviter les déplacements

#### **Biodiversité**

- Organiser l'accès à la nature
- Préserver les arbres remarquables, les arbres sénescents et les forêts anciennes
- Préserver les zones humides
- Limiter et canaliser le tourisme pour limiter l'impact sur la biodiversité

# Projet d'Aménagement et de Développement Durables (PADD)

*atelier de concertation*

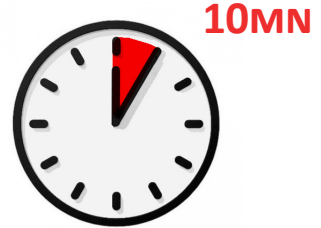
jeudi 23 juin 2022

ARNAYON  
AUCELON  
BARNAVE  
BARSAC  
BEAUMONT-EN-DIOIS  
BEAURIERES  
BELLEGARDE-EN-DIOIS  
BOULC  
BRETTE  
CHALANCON  
CHAMALOC  
CHARENS  
CHATILLON-EN-DIOIS  
DIE  
ESTABLET  
GLANDAGE  
GUMIANE  
JONCHERES  
LA BATIE-DES-FONTS  
LA MOTTE-CHALANCON  
LAVAL D'AIX  
LES PRES  
LESCHES-EN-DIOIS  
LUC-EN-DIOIS  
LUS-LA-CROIX-HAUTE  
MARIGNAC  
MENGLON  
MISCON  
MONTLAUR-EN-DIOIS  
MONTMAUR-EN-DIOIS  
PENNES-LE-SEC  
PONET-ST AUBAN  
PONTAIX  
POYOLS  
PRADELLE  
RECOUBEAU-JANSAC  
ROCHEFOURCHAT  
ROMEYER  
ROTTIER  
SAINT-ROMAN  
SOLAURE-EN-DIOIS  
ST ANDEOL-EN-QUINT  
ST DIZIER-EN-DIOIS  
ST JULIEN-EN-QUINT  
ST NAZAIRE-LE-DESERT  
STE CROIX  
VACHERES-EN-QUINT  
VAL MARAVEL  
VALDROME  
VOLVENT

# 7 ATELIERS LOCAUX DE CONCERTATION



- **RAPPEL - QU'EST-CE QU'UN PLUI - PADD ?**



- **RAPPEL D'ÉLÉMENTS DE DIAGNOSTIC & TABLES RONDES «PROPOSITIONS POUR L'AMÉNAGEMENT DU TERRITOIRE»**



- **SYNTHÈSE DES TABLES RONDES**





**QU'EST-CE QU'UN PLUI - PADD ?**



## 4 GRANDES ÉTAPES

### DIAGNOSTIC

IDENTIFIER :

- LES QUALITÉS,
- LES CONTRAINTES,
- LES PROBLÉMATIQUES,
- LES DYNAMIQUES,
- LES ENJEUX...

DU TERRITOIRE

### PROJET (PADD)

DÉFINIR UN **PROJET COMMUN, PARTAGÉ** D'AMÉNAGEMENT ET DE DÉVELOPPEMENT DU TERRITOIRE

### TRADUCTION RÉGLEMENTAIRE & OPÉRATIONNEL

DÉTERMINER LES **RÈGLES ET PRINCIPES** D'AMÉNAGEMENT ET DE CONSTRUCTION :

- VOCATION DES TERRAINS,
- LOCALISATION DES CONSTRUCTION,
- CARACTÉRISTIQUES ARCHITECTURALES, PAYSAGÈRES, ENVIRONNEMENTALES

...

### MISE EN FORME DE DOSSIER & AVIS OFFICIELS

- ÉTABLIR UN DOSSIER «RÉGLEMENTAIRE»
- **CONSULTER OFFICIELLEMENT LE PUBLIC ET LES PARTENAIRES** (ÉTAT, DÉPARTEMENT...)

**PADD = LE PROJET POLITIQUE DE L'INTERCOMMUNALITÉ**  
*(UN DOCUMENT SIMPLE ET CONCIS)*

**QUI EXPOSE LES OBJECTIFS, LES ORIENTATIONS GÉNÉRALES  
ET LA STRATÉGIE D'AMÉNAGEMENT DU TERRITOIRE  
POUR LES 10-15 ANS À VENIR**

## LE PADD DÉFINIT DES ORIENTATIONS GÉNÉRALES :

**AMÉNAGEMENT**

**ÉQUIPEMENT**

**PAYSAGE**

**URBANISME**

**PROTECTION DES  
ESPACES NATURELS,  
AGRICLES, FORESTIERS**

**REMISE EN ÉTAT  
DES CONTINUITÉS  
ÉCOLOGIQUES**

**HABITAT**

**ÉQUIPEMENT  
COMMERCIAL**

**TRANSPORT &  
DÉPLACEMENT**

**ÉNERGIE**

**COMMUNICATION  
NUMÉRIQUE**

**DÉVELOPPEMENT  
ÉCONOMIQUE & LOISIRS**

## IL FIXE :

- **DES OBJECTIFS CHIFFRÉS DE MODÉRATION DE «CONSOMMATION DE L'ESPACE ET DE LUTTE CONTRE L'ÉTALEMENT URBAIN» (=SURFACES ET DIFFUSION ÉPARSE ET ÉTALÉE DE L'URBANISATION) => À DIVISER PAR 2 EN 10 ANS**
- **DES OBJECTIFS DE RÉDUCTION DE L'ARTIFICIALISATION DES SOLS (CONSTRUCTIONS, PARKINGS, ROUTES, INSTALLATIONS TECHNIQUES DIVERSES...).**  
**=> DÉMONTRER UNE TRAJECTOIRE DE «ZÉRO ARTIFICIALISATION» EN 2050.**

## LE PADD DOIT ARTICULER & ARBITRER

**LA RÉOLUTION DE  
PROBLÉMATIQUES DU  
TERRITOIRE**  
*(IDENTIFIÉES DANS LE  
DIAGNOSTIC)*

**L'APPLICATION ET LE  
RESPECT DE  
RÉGLEMENTATIONS  
NATIONALES,  
RÉGIONALES,  
LOCALES...**

*MARGES DE MANOEUVRE,  
CAPACITÉS D'ACTION...*

**VOS AMBITIONS,  
VOS VOLONTÉS,  
VOS CHOIX**

**LES DEMANDES &  
PROJETS  
DES PARTENAIRES  
& INSTITUTIONS,  
ASSOCIATIONS,  
HABITANTS**

**LES ÉVOLUTIONS & MUTATIONS** *(SOCIALES, ÉCONOMIQUES, CLIMATIQUES, ENVIRONNEMENTALES...)*  
*TENDANCES LOURDES, FACTEURS DE CHANGEMENTS POTENTIELS...*

**SOUVENT OPPOSÉES VOIRE CONTRADICTOIRES**

**PADD**

# QUELS AMÉNAGEMENTS & DÉVELOPPEMENTS POUR LE DIOIS EN 2035 ?

*EN INTÉGRANT 3 ENJEUX MAJEURS*

**ADAPTATION AUX  
CHANGEMENTS  
CLIMATIQUES  
& PERTE DE  
BIODIVERSITÉ**

**RARÉFACTION DES  
RESSOURCES  
(EAU, FONCIER...)**

**ÉVOLUTION  
DES MODES DE VIE**  
*(HABITER, TRAVAILLER,  
COMMUNIQUER, SE DÉPLACER,  
PRODUIRE...)*



**RAPPEL D'ÉLÉMENTS DE DIAGNOSTIC  
& TABLES RONDES**

---

## **TABLES RONDES EN 3 TEMPS :**

- ***ORGANISATION DU TERRITOIRE - FONCIER - ÉQUIPEMENTS - HABITAT***
- ***ÉCONOMIE - EMPLOI - AGRICULTURE - TOURISME***
- ***MOBILITÉ - RESSOURCES NATURELLES - ÉNERGIE - BIODIVERSITÉ - PAYSAGE - PATRIMOINE***

## **TABLE 1**

*ORGANISATION DU TERRITOIRE - FONCIER  
ÉQUIPEMENTS - HABITAT*

**7 HA**  
URBANISÉS PAR AN

**89%** SUR  
DES ESPACES  
AGRICOLES

**1 / 4**  
CONSOUMATIONS  
FONCIÈRES  
CAPTÉES PAR DIE

**3 HA SUR 5**  
URBANISÉS POUR  
L'HABITAT

**9 / 10<sup>ÈME</sup>**  
URBANISATION  
SOUS FORME  
D'EXTENSIONS  
URBAINES + MITAGE

**9,5**  
HBT/KM<sup>2</sup>

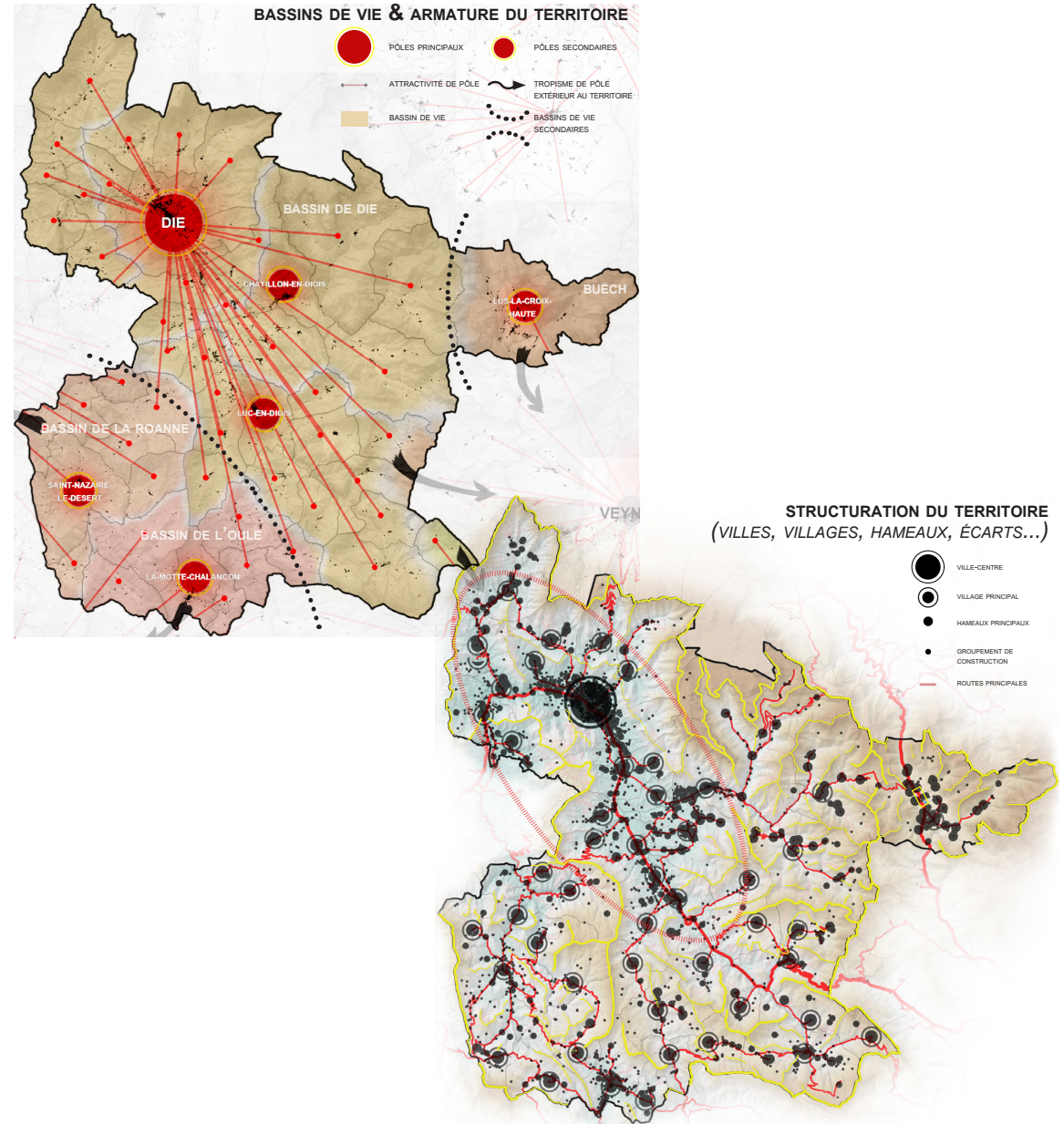
**2 / 5**  
HABITANTS À DIE  
(80 HBT/KM<sup>2</sup>)

**55%** DES  
EMPLOIS À DIE

**6 COMMUNES**  
> 400 HBT

**8,2 LGT/HA**  
DENSITÉ DES  
NOUVELLES  
OPÉRATIONS

**37 HECTARES**  
DE DENTS  
CREUSES



**11688**  
POPULATION 2018

**122**  
NOUVEAUX  
HABITANTS PAR AN

**9/10**  
COMMUNES DE  
MOINS DE 300 HBT

**40%**  
HABITENT À DIE

**4 / 5**  
MAISONS  
INDIVIDUELLES

**34%**  
RÉSIDENCES  
SECONDAIRES

**> 1 / 3**  
HABITANT > 60 ANS

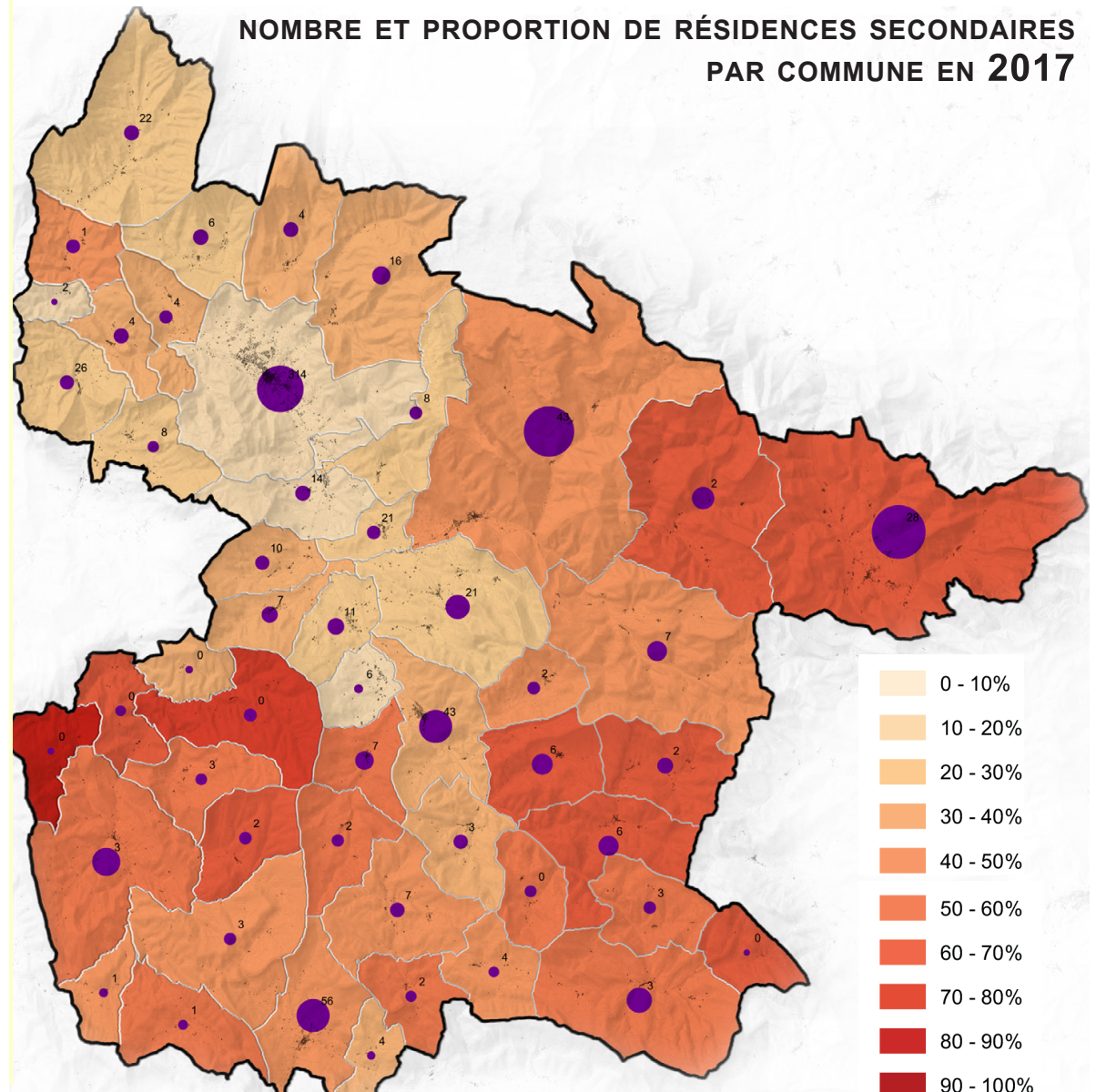
**43%**  
PERSONNES VIVANT  
SEULES

**21%**  
SOUS LE SEUIL DE  
PRÉCARITÉ  
(933€ / MOIS)

**4,8%**  
LOGEMENTS  
SOCIAUX

**3 / 4**  
LGT SOCIAUX  
LOCALISÉS À DIE

**NOMBRE ET PROPORTION DE RÉSIDENCES SECONDAIRES  
PAR COMMUNE EN 2017**



***QUELLES ÉVOLUTIONS DÉMOGRAPHIQUES ET SOCIALES  
POUR LE DIOIS DANS LES 10 ANS À VENIR ?***

***QUELLES SERONT LES FORMES D'HABITAT ET LES MANIÈRES  
D'HABITER EN 2035 DANS LE DIOIS ?***

***QUELLE ORGANISATION DU TERRITOIRE SERAIT-IL  
SOUHAITABLE POUR LES DÉCENNIES À VENIR  
(RÉPARTITION DES LOGEMENTS, ÉQUIPEMENTS, SERVICES...) ?***

***«JE PROPOSE DE...» + VERBE***

## **TABLE 2**

*ÉCONOMIE - EMPLOI - AGRICULTURE - TOURISME*

**1343**  
ENTREPRISES

**4327**  
EMPLOIS

**77%**  
DE TPE

**55%**  
DES EMPLOIS  
LOCALISÉS À DIE

**1 / 3**  
D'EMPLOIS  
PUBLICS

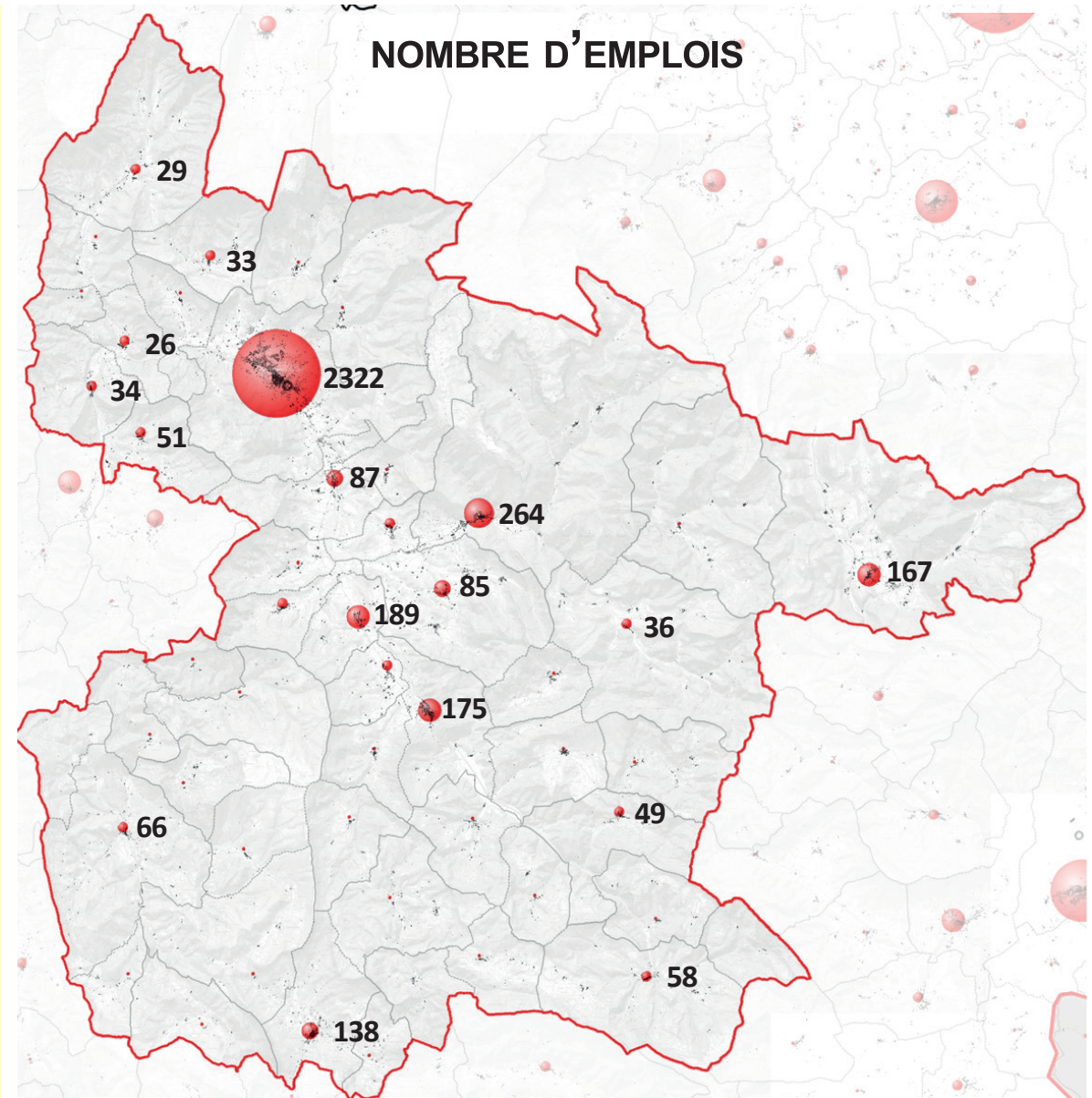
**14%**  
CELLULES  
COMMERCIALES  
VACANTES À DIE

**70%**  
COMMERCES À  
DIE ET DANS  
5 PÔLES DE  
PROXIMITÉ

**1 / 3**  
COMMERÇANTS  
À L'ÂGE DE LA  
RETRAITE

**45%**  
CONSOMMATIONS  
LOCALES ISSUES  
DE CLIENTÈLE DE  
PASSAGE

**2,8 HA**  
DE DENTS  
CREUSES  
ÉCONOMIQUES





**426**

EXPLOITATIONS  
AGRICOLES

**1 / 6**

EMPLOIS AGRICOLES

**138KM<sup>2</sup>**

TERRES EXPLOITÉES  
(HORS ESTIVE...)

**2 / 5**

EXPLOITATIONS  
D'ÉLEVAGE

**2 / 3**

PARCELLES EN  
AGRICULTURE  
BIOLOGIQUE

**6 AOP**  
**11 IGP**

**-20%**

CHEPEL

**-41%**

EXPLOITATIONS  
DEPUIS 1988

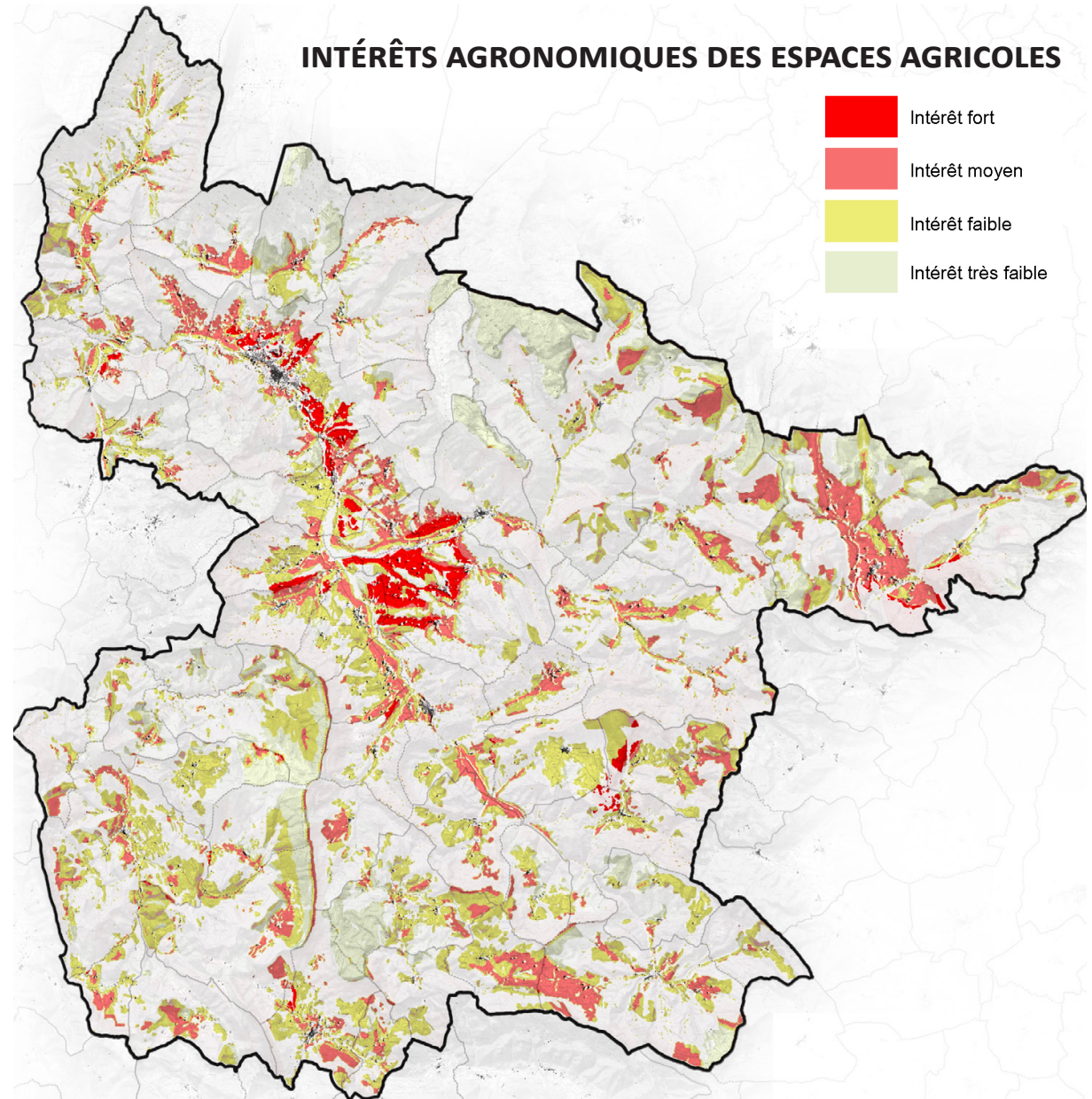
**-7,8%**

DE SAU  
DEPUIS 2010

**26,5%**

DE BÂTIMENTS  
AGRICOLES JUGÉS  
PEU FONCTIONNELS

## INTÉRÊTS AGRONOMIQUES DES ESPACES AGRICOLES



**150 000**  
VISITEURS

**25000 HBT**  
POPULATION  
TOURISTIQUE

**x 3**  
NOMBRE  
D'HABITANTS EN ÉTÉ

**31%**  
CLIENTÈLE  
ÉTRANGÈRE

**248**  
ÉTABLISSEMENTS  
D'HÉBERGEMENT  
TOURISTIQUE

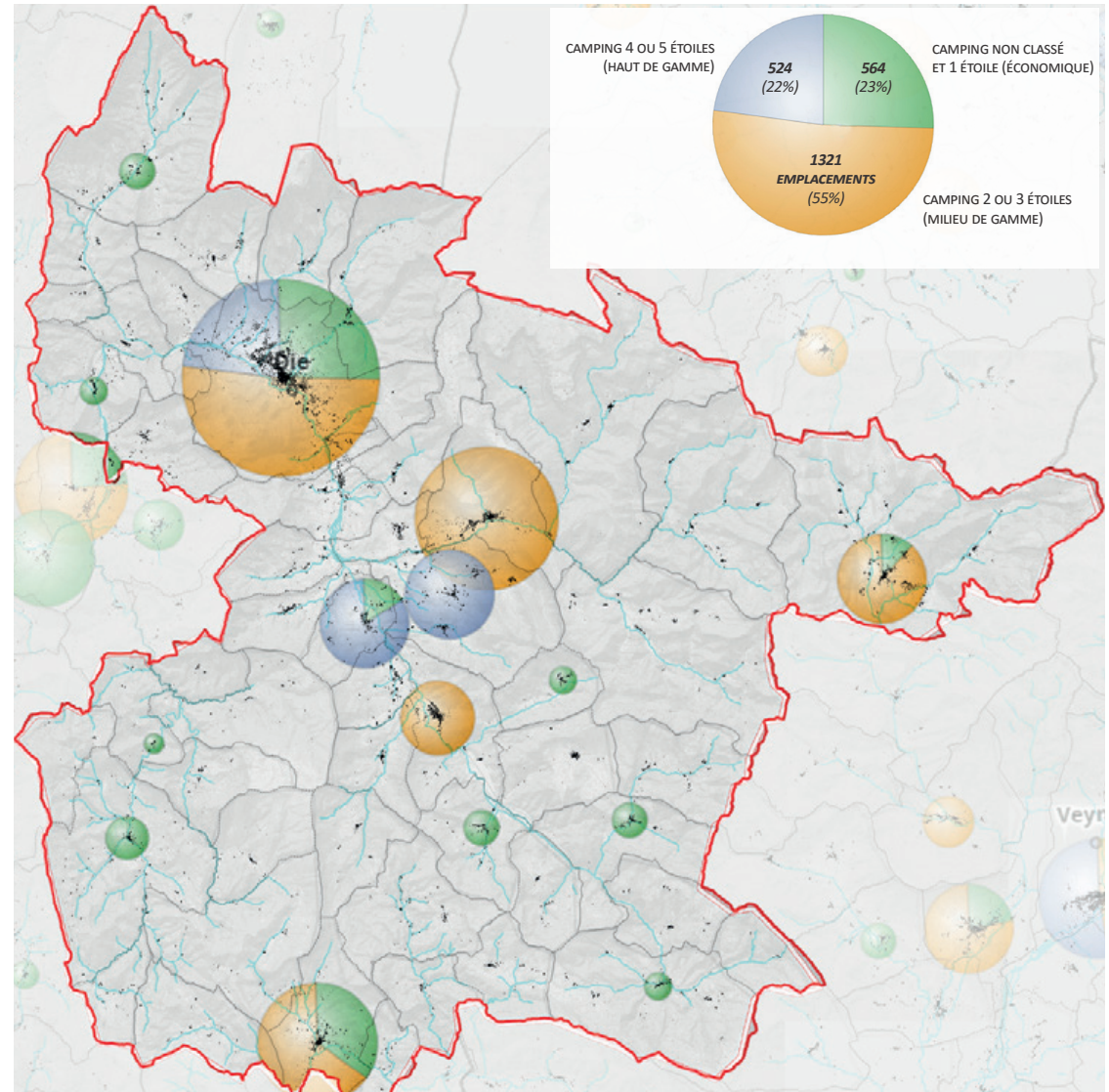
**9663**  
LITS

**483100**  
NUITÉES

**62%**  
NUITÉES EN  
CAMPING

**50%** NUITÉES  
SUR 3 COMMUNES  
(DIE, CHÂTILLON-EN-DIOIS,  
LUS-LA-CROIX-HAUTE)

## NOMBRE D'EMPLACEMENTS DE CAMPING SELON LE NOMBRE D'ÉTOILES



***QUELS MODES DE DÉVELOPPEMENT ET  
ACTIVITÉS ÉCONOMIQUES  
PRIVILÉGIER À L'AVENIR ?***

***«JE PROPOSE DE...» + VERBE***

## **TABLE 3**

*MOBILITÉ - RESSOURCES NATURELLES - ÉNERGIE  
BIODIVERSITÉ - PAYSAGE - PATRIMOINE*

**9550**  
VÉHICULES/JOUR  
À L'ENTRÉE  
OUEST DE DIE

**+35%**  
AFFLUX DE  
VOITURE EN  
PÉRIODE  
ESTIVALE

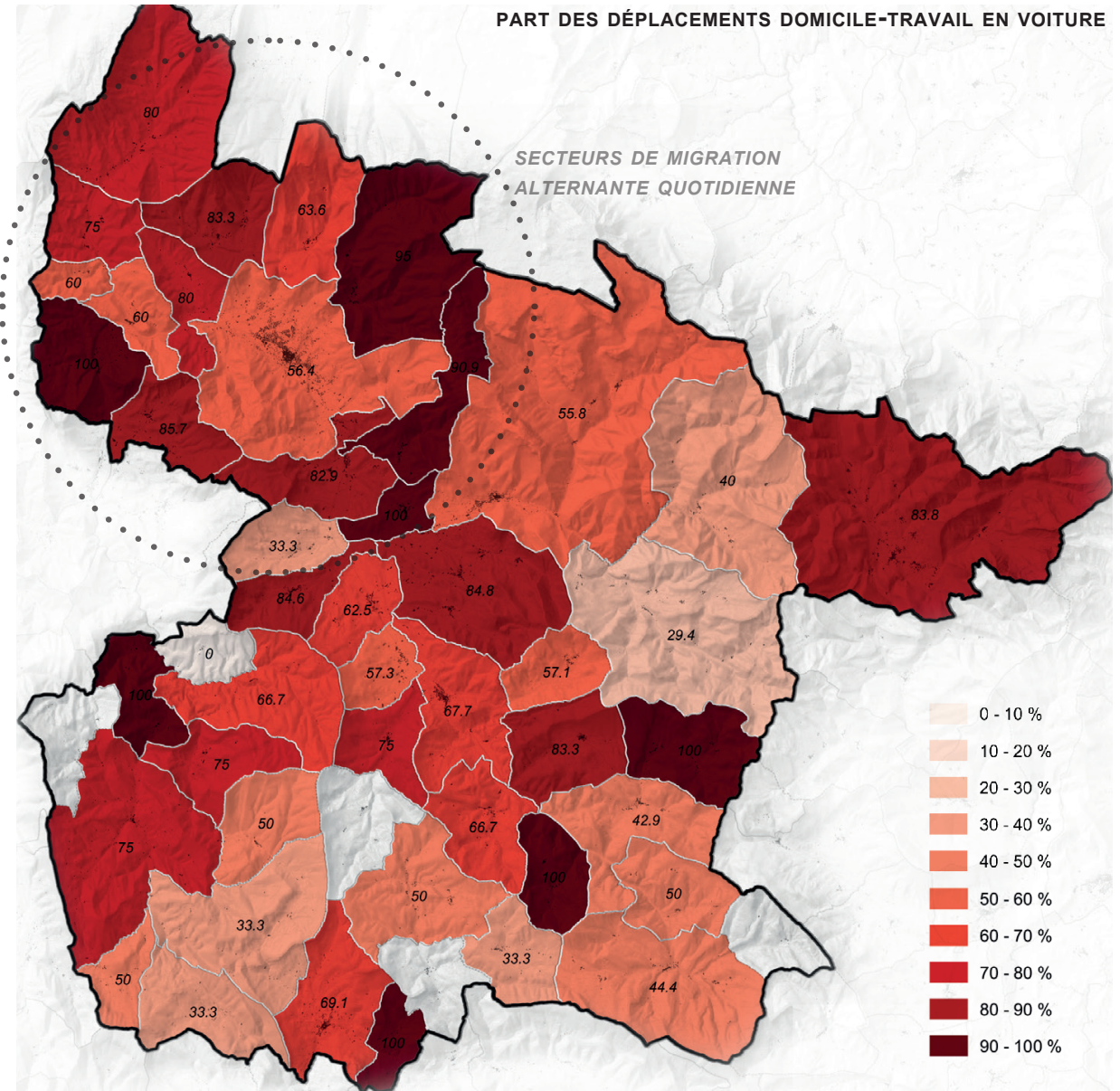
**+10%**  
TRAFIC ROUTIER  
À DIE EN 12 ANS

**64%**  
DES ACTIFS SE  
RENDENT À  
LEUR TRAVAIL EN  
VOITURE

**1** ACTIFS SUR **5**  
SE DÉPLACE À  
VÉLO - PIEDS

**3,7%**  
ACTIFS EN  
TRANSPORTS EN  
COMMUN

**1 / 3**  
LOGEMENT SANS  
GARAGE (COEUR  
DE VILLAGE)



**6,95 TONNES**  
GRANULATS  
CONSOMMÉS / AN

**262 M3**  
EAU CONSOMMÉ  
/ HBT / AN

**205 M3**  
EAU POTABLE

**2%**  
RÉSIDENTIEL  
COUVERT PAR  
Panneaux  
SOLAIRES

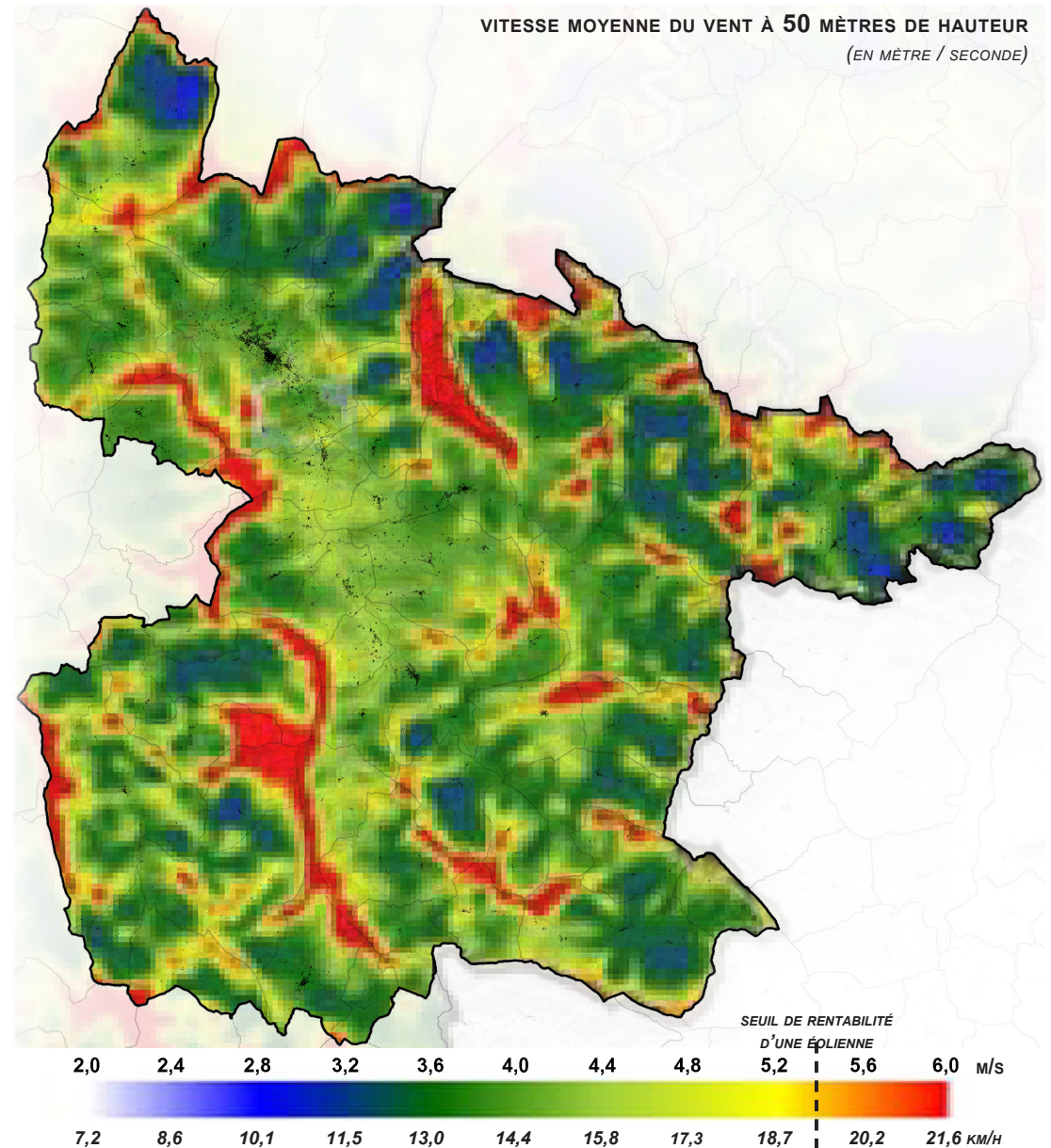
**289 GWH**  
CONSOMMATION  
D'ÉNERGIE

**-6%**  
CONSOMMATION  
EN 20 ANS

**23%**  
BESOINS  
COUVERTS EN ENR

**57%**  
ÉNERGIE FOURNIE  
PAR DES  
PRODUITS  
PÉTROLIERS

**42%**  
CONSOMMATION  
D'ÉNERGIE PAR  
L'HABITAT





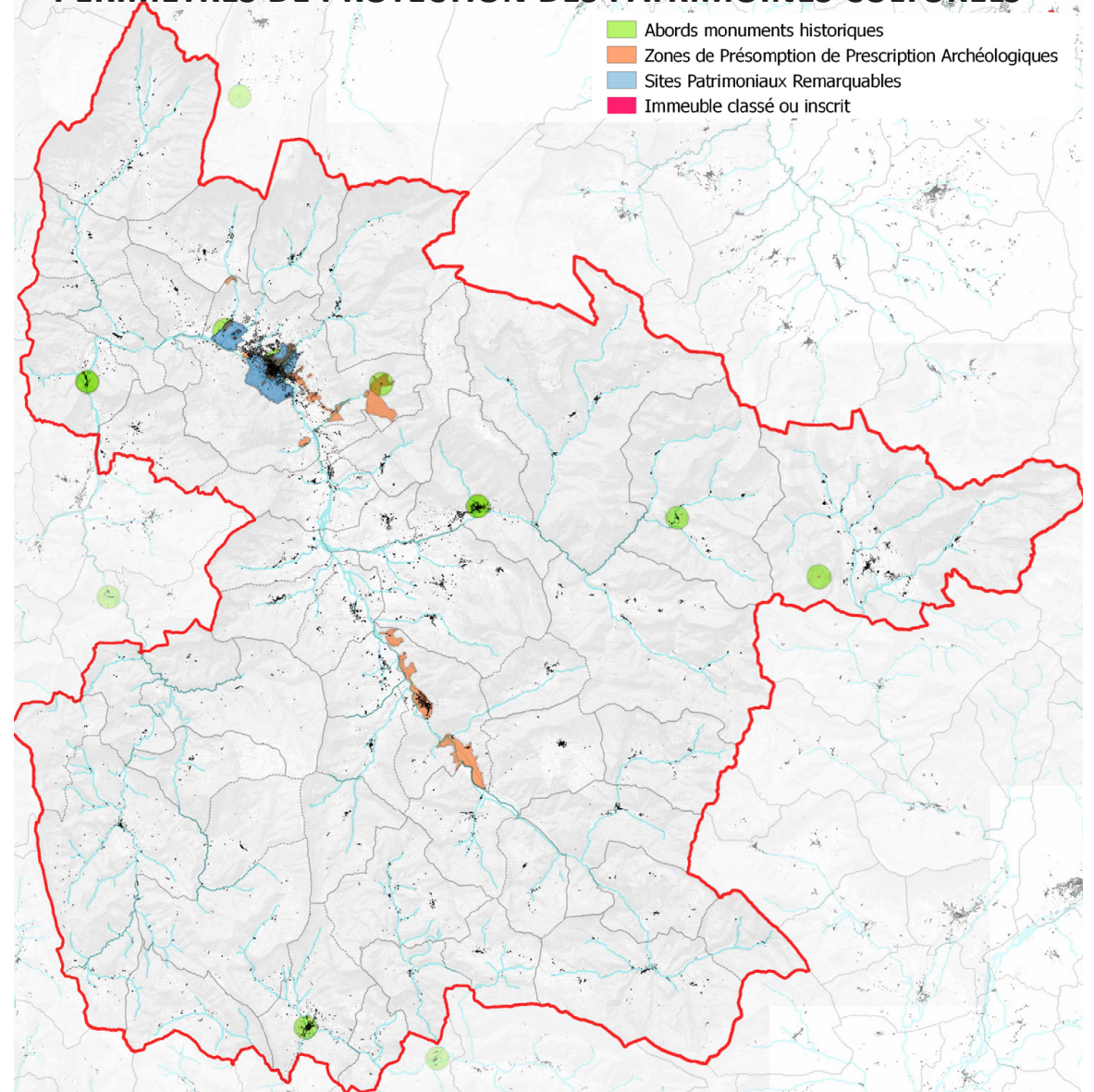
**1**  
SITE PATRIMONIAL  
REMARQUABLE

**24**  
ÉDIFICES ET SITES  
CLASSÉS ET  
INSCRITS

**50%**  
DES ÉDIFICES  
CLASSÉS  
LOCALISÉS À DIE

**> 20**  
ZONES DE  
PRÉSUMPTION  
ARCHÉOLOGIQUE,  
PRINCIPALEMENT LE  
LONG DE LA DRÔME

## PÉRIMÈTRES DE PROTECTION DES PATRIMOINES CULTURELS



**62%**  
DU TERRITOIRE  
EXPOSÉ À UN ALÉA  
FORT ET TRÈS  
FORT D'INCENDIE  
DE FORÊT

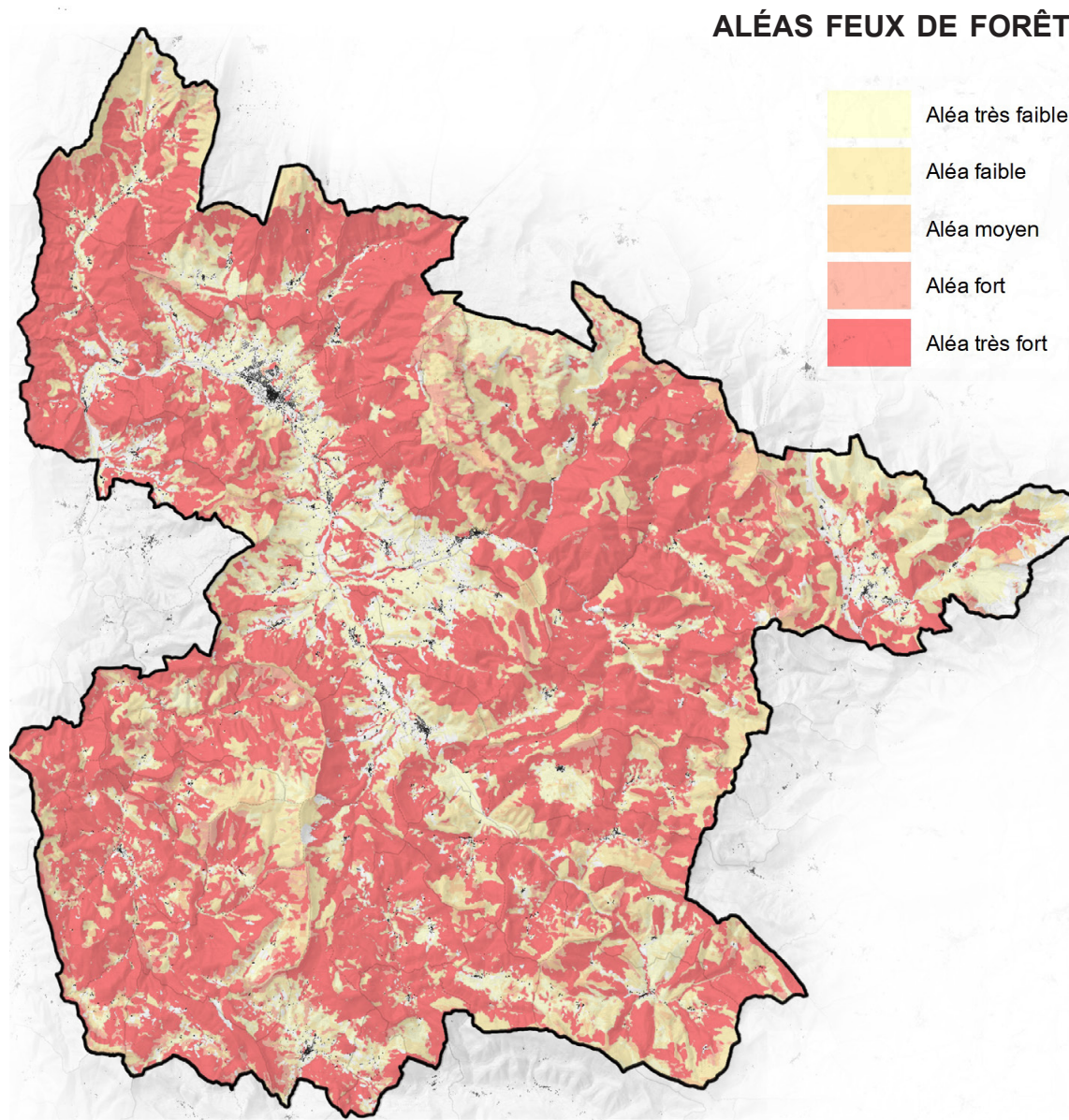
**120**  
SITES  
POTENTIELLEMENT  
POLLUÉS

**DONT 1/3**  
LOCALISÉS À DIE

**+22%**  
CONCENTRATION  
D'OZONE DANS  
L'ATMOSPHÈRE  
EN 20 ANS

**82%**  
DES PARTICULES  
FINES (PM<sub>2,5</sub>)  
ISSUES DES  
COMBUSTIONS  
RÉSIDENTIELLES

**-19%**  
ÉMISSION DE GAZ  
À EFFET DE SERRE





**3 / 5<sup>ÈME</sup>**  
**TERRITOIRE À FORT**  
**INTÉRÊT ÉCOLOGIQUE**

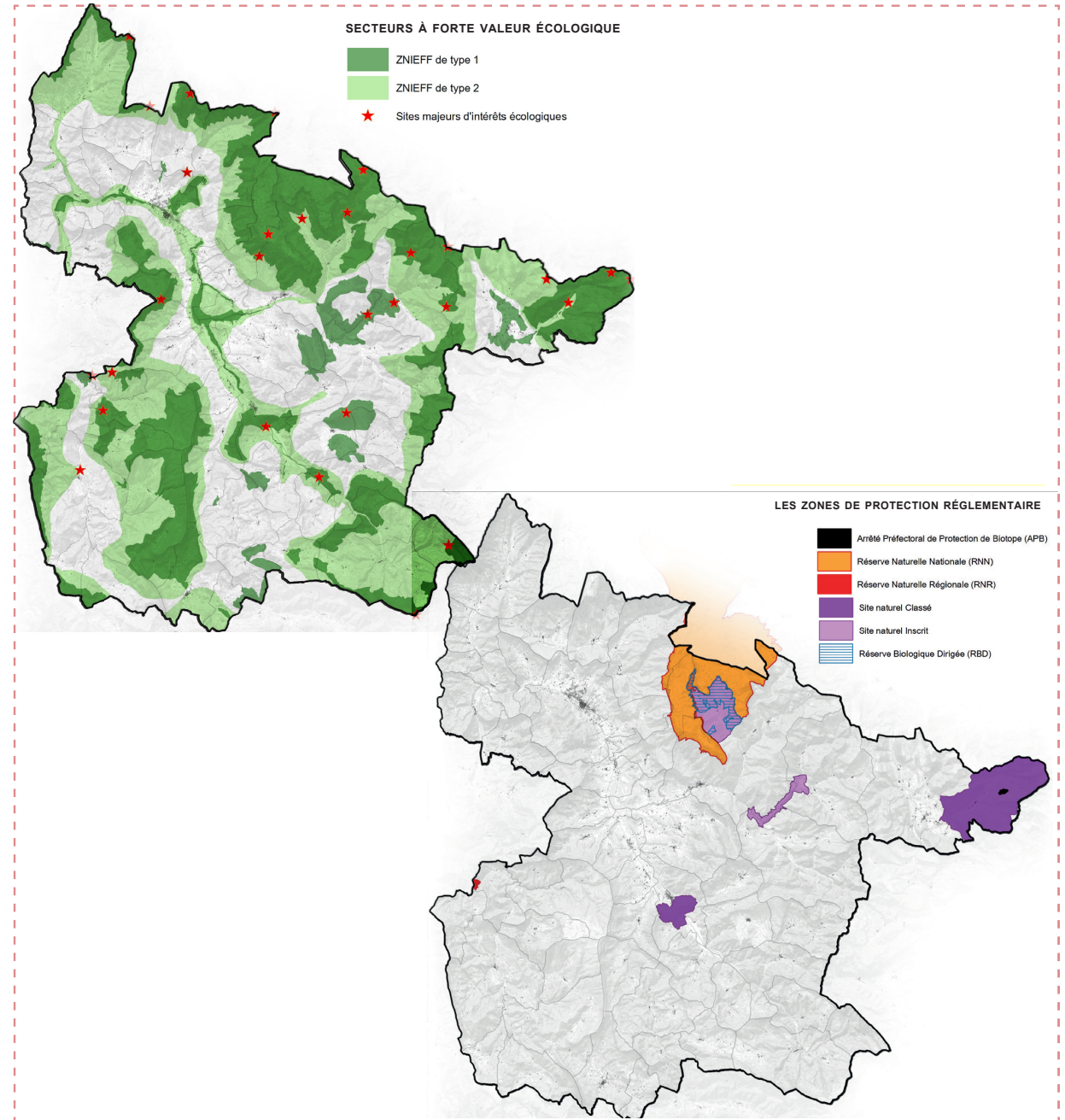
**1 HABITAT SUR 5**  
**REMARQUABLE,**  
**RARE OU MENACÉ**

**11%**  
**DU DOIS = MILIEUX**  
**REMARQUABLES**  
**(13 288 HA)**

**1**  
**RÉSERVER**  
**NATURELLE**  
**NATIONALE**

**4**  
**SITES NATURELS**  
**INSCRITS OU**  
**CLASSÉS**

**10**  
**ZONE NATURA**  
**2000**



***QUELLES PRIORITÉS EN MATIÈRE DE DÉPLACEMENT ET D'INFRASTRUCTURES « RÉSEAUX » SUR LE TERRITOIRE ?***

***QUELLE AMBITION ET COMMENT ASSURER LA TRANSITION ÉNERGÉTIQUE DU TERRITOIRE D'ICI 2035 ?***

***COMMENT OPTIMISER L'UTILISATION DES RESSOURCES DU TERRITOIRE (SOUS-SOL, SOL, AIR, EAU...) ? ET GÉRER LA DÉPENDANCE AUX RESSOURCES CONVENTIONNELLES (PÉTROLE, BÉTON DE CIMENT...)***

***QUEL PATRIMOINE NATUREL, PAYSAGER ET BÂTI LÉGUER À VOS ENFANTS (GÉNÉRATIONS FUTURES) ?***

***« JE PROPOSE DE... » + VERBE***

# **SYNTHÈSE DES TABLES RONDES**

# merci de votre attention

ARNAYON  
AUCELON  
BARNAVE  
BARSAC  
BEAUMONT-EN-DIOIS  
BEAURIERES  
BELLEGARDE-EN-DIOIS  
BOULC  
BRETTE  
CHALANCON  
CHAMALOC  
CHARENS  
CHATILLON-EN-DIOIS  
DIE  
ESTABLET  
GLANDAGE  
GUMIANE  
JONCHERES  
LA BATIE-DES-FONTS  
LA MOTTE-CHALANCON  
LAVAL D'AIX  
LES PRES  
LESCHES-EN-DIOIS  
LUC-EN-DIOIS  
LUS-LA-CROIX-HAUTE  
MARIGNAC  
MENGLON  
MISCON  
MONTLAUR-EN-DIOIS  
MONTMAUR-EN-DIOIS  
PENNES-LE-SEC  
PONET-ST AUBAN  
PONTAIX  
POYOLS  
PRADELLE  
RECOUBEAU-JANSAC  
ROCHEFOURCHAT  
ROMEYER  
ROTTIER  
SAINT-ROMAN  
SOLAURE-EN-DIOIS  
ST ANDEOL-EN-QUINT  
ST DIZIER-EN-DIOIS  
ST JULIEN-EN-QUINT  
ST NAZAIRE-LE-DESERT  
STE CROIX  
VACHERES-EN-QUINT  
VAL MARAVEL  
VALDROME  
VOLVENT