

## ELABORATION DU PLUi de la Communauté des Communes du Diois

COMPTE-RENDU	Réunion n°15
DATE	20/06/2022 - 18h00
LIEU	Salle des fêtes de Saint-Julien-en-Quint
PARTICIPANTS	12 personnes

OBJET	Réunion de concertation – élaboration du PADD
-------	---

### PIÈCE JOINTE au COMPTE-RENDU

PJ : Présentation powerpoint

Après avoir rappelé les objectifs, la portée, le contenu et la place d'un PADD (Projet d'Aménagement et de Développement Durables) au sein du PLUi (Plan Local d'Urbanisme Intercommunal), les habitants du bassin de vie de Saint-Julien-en-Quint ont été invités à formuler leurs propositions pour le devenir du territoire à l'horizon 2035. L'atelier a été rythmé en 3 temps intégrant un rappel des principales problématiques identifiées lors de la phase diagnostic du PLUi et une phase d'expression libre et de débat entre les habitants sur 3 grandes thématiques :

- Thématique 1 « organisation territoriale, foncier, équipements et habitat ». Plusieurs questions stratégiques introductives ont été posées pour engager la réflexion et les échanges entre habitants :
  - Quelles évolutions démographiques et sociales pour le Diois dans les 10 ans à venir ?
  - Quelles seront les formes d'habitat et les manières d'habiter en 2035 dans le Diois ?
  - Quelle organisation du territoire serait-il souhaitable pour les décennies à venir (répartition des logements, équipements, services...) ?
- Thématique 2 « économie, emploi, agriculture, tourisme » avec comme question transversale : quels modes de développement et activités économiques faut-il privilégier à l'avenir ?
- Thématique 3 « mobilité, énergies, ressources naturelles, biodiversité, paysage et patrimoine » avec comme questions stratégiques :
  - Quelles priorités en matière de déplacement et d'infrastructures « réseaux » sur le territoire ?
  - Quelle ambition et comment assurer la transition énergétique du territoire d'ici 2035 ?
  - Comment optimiser l'utilisation des ressources du territoire (sous-sol, sol, air, eau...) et gérer la dépendance aux ressources conventionnelles (pétrole, béton...) ?
  - Quel patrimoine naturel, paysager et bâti léguer à vos enfants (générations futures) ?

L'atelier a été organisé sous la forme d'une table ronde réunissant tous les participants. Il ressort en synthèse des les orientations et objectifs suivants exprimés par les habitants<sup>1</sup> :

<sup>1</sup> Ces orientations peuvent parfois être contradictoires les unes avec les autres. Elles sont reprises in extenso ce qui peut donner lieu à des répétitions.

## **Thématique 1 « organisation territoriale, foncier, équipements et habitat »**

### ***Démographie / population***

- Accueillir des familles et des jeunes
- Ne pas trop augmenter le nombre d'habitants sur le territoire

### ***Habitat / logement***

- Maîtriser le foncier pour orienter les ventes de logements vers certains types de personnes
- Créer de l'habitat là où il y a de l'emploi
- Créer des logements locatifs
- Diversifier les types et statuts d'habitat
- Privilégier les rénovations
- Ne pas avoir trop de constructions sur le territoire (par rapport à la capacité des réseaux)
- Encadrer l'habitat léger
- Imaginer un habitat léger pour les saisonniers

### ***Équipements et services publics***

- Créer une maison de retraite à proximité de Die
- Avoir au moins une école et une maison de santé par bassin de vie (Luc, Châtillon, Lus-la-Croix-Haute...)

## **Thématique 2 « économie, emploi, agriculture, tourisme »**

### ***Tourisme***

- Éviter les grosses structures touristiques
- Maîtriser la cohabitation avec l'existant
- Limiter le tourisme de passage mais favoriser le tourisme permettant l'animation des commerces

### ***Commerces et autres activités économiques***

- Créer des ateliers pour les artisans, décentrés par rapport aux hameaux pour ne pas générer de nuisances sonores
- Reconvertir les hangars désaffectés

## **Thématique 3 « mobilité, énergies, ressources naturelles, biodiversité, paysage et patrimoine »**

### ***Transport***

- Créer des parkings dans tous les villages
- Avoir des transports scolaires propres
- Ouvrir à tous les usagers les transports scolaires

## **Énergies**

- Développer les énergies renouvelables
- Créer des fermes solaires (en production locale)
- Atteindre l'autonomie énergétique
- Favoriser les énergies renouvelables pour les réhabilitations de bâtiments existants

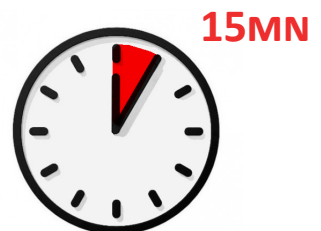
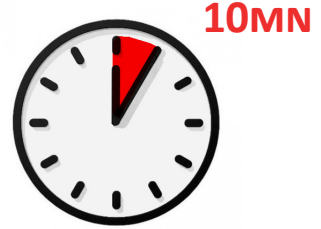
# Projet d'Aménagement et de Développement Durables (PADD)

*atelier de concertation*

lundi 20 juin 2022

ABRAYON  
AIGLON  
BARBAVE  
BARSAIC  
BEAUMONT-EN-DIOIS  
BEAUREPES  
BELLEGARDE-EN-DIOIS  
BOULC  
BRETE  
CHAILLOM  
CHAMALIC  
CHARENS  
CHATELON-EN-DIOIS  
DRE  
ESCALAUT  
GLAYOISE  
GUAMANE  
JONCHERES  
LA BAIE-DES-POISS  
LA MOTTE-CHAILLOM  
LAVAL D'AUT  
LES PRES  
LECHES-EN-DIOIS  
LUC-EN-DIOIS  
LUS-LA-CROIX-AVALE  
MATHOMAC  
MISSELON  
MUSCON  
MONTAIGNE-EN-DIOIS  
MONTMAYEUR-EN-DIOIS  
PAMPELLE-SEC  
PONS-ET-AUREAN  
PONTALC  
POTOLS  
PRADELLE  
ROGARDEN-VALEAC  
ROCHERFORTAY  
ROUVERE  
ROTTIERE  
SAINT-ROMAIN  
SOLAURE-EN-DIOIS  
ST ANDREU-EN-DIOIS  
ST GUYEN-EN-DIOIS  
ST JULIEN-EN-DIOIS  
ST MARZAC-LE-DESSUS  
SITE CROIX  
VALCHERES-EN-DIOIS  
VAL MATHIAS  
VALPOISSON  
VALVIEUX

- **RAPPEL - QU'EST-CE QU'UN PLUI - PADD ?**
- **RAPPEL D'ÉLÉMENTS DE DIAGNOSTIC**
- **TABLES RONDES «PROPOSITIONS D'AMÉNAGEMENT DU TERRITOIRE : ORIENTATIONS & ACTIONS CONCRÈTES»**
- **SYNTHÈSE PAR LES ANIMATEURS DE TABLE RONDE**
- **BILAN - CONCLUSION**



**QU'EST-CE QU'UN PLUI - PADD ?**



## 4 GRANDES ÉTAPES





**PADD = LE PROJET POLITIQUE DE L'INTERCOMMUNALITÉ**  
*(UN DOCUMENT SIMPLE ET CONCIS)*

**QUI EXPOSE LES OBJECTIFS, LES ORIENTATIONS GÉNÉRALES  
ET LA STRATÉGIE D'AMÉNAGEMENT DU TERRITOIRE  
POUR LES 10-15 ANS À VENIR**

## LE PADD DÉFINIT DES ORIENTATIONS GÉNÉRALES :

**AMÉNAGEMENT**

**ÉQUIPEMENT**

**PAYSAGE**

**URBANISME**

**PROTECTION DES  
ESPACES NATURELS,  
AGRICLES, FORESTIERS**

**REMISE EN ÉTAT  
DES CONTINUITÉS  
ÉCOLOGIQUES**

**HABITAT**

**ÉQUIPEMENT  
COMMERCIAL**

**TRANSPORT &  
DÉPLACEMENT**

**ÉNERGIE**

**COMMUNICATION  
NUMÉRIQUE**

**DÉVELOPPEMENT  
ÉCONOMIQUE & LOISIRS**

## LE PADD FIXE :

- **DES OBJECTIFS CHIFFRÉS DE MODÉRATION DE «CONSOMMATION DE L'ESPACE ET DE LUTTE CONTRE L'ÉTALEMENT URBAIN» (=SURFACES ET DIFFUSION ÉPARSE ET ÉTALÉE DE L'URBANISATION) => À DIVISER PAR 2 EN 10 ANS**
- **DES OBJECTIFS DE RÉDUCTION DE L'ARTIFICIALISATION DES SOLS (CONSTRUCTIONS, PARKINGS, ROUTES, INSTALLATIONS TECHNIQUES DIVERSES...).**  
**=> DÉMONTRER UNE TRAJECTOIRE DE «ZÉRO ARTIFICIALISATION» EN 2050.**

## LE PADD DOIT ARTICULER & ARBITRER

**LA RÉOLUTION DE  
PROBLÉMATIQUES DU  
TERRITOIRE**  
*(IDENTIFIÉES DANS LE  
DIAGNOSTIC)*

**L'APPLICATION ET LE  
RESPECT DE  
RÉGLEMENTATIONS  
NATIONALES,  
RÉGIONALES,  
LOCALES...**

*MARGES DE MANOEUVRE,  
CAPACITÉS D'ACTION...*

**VOS AMBITIONS,  
VOS VOLONTÉS,  
VOS CHOIX**

**LES DEMANDES &  
PROJETS  
DES PARTENAIRES  
& INSTITUTIONS,  
ASSOCIATIONS,  
HABITANTS**

**LES ÉVOLUTIONS & MUTATIONS** *(SOCIALES, ÉCONOMIQUES, CLIMATIQUES,  
ENVIRONNEMENTALES...)* *TENDANCES LOURDES, FACTEURS DE CHANGEMENTS POTENTIELS...*

**SOUVENT OPPOSÉES VOIRE CONTRADICTOIRES**

**PADD**

**RAPPEL D'ÉLÉMENTS DE DIAGNOSTIC & PREMIÈRES  
PROPOSITIONS D'ORIENTATION AMÉNAGEMENT**

**7 HA**  
URBANISÉS PAR AN

**89%** SUR  
DES ESPACES  
AGRICILES

**1 / 4**  
CONSOUMATIONS  
FONCIÈRES  
CAPTÉES PAR DIE

**3 HA SUR 5**  
URBANISÉS POUR  
L'HABITAT

**9 / 10<sup>ÈME</sup>**  
URBANISATION  
SOUS FORME  
D'EXTENSIONS  
URBAINES + MITAGE

**9,5**  
HBT/KM<sup>2</sup>

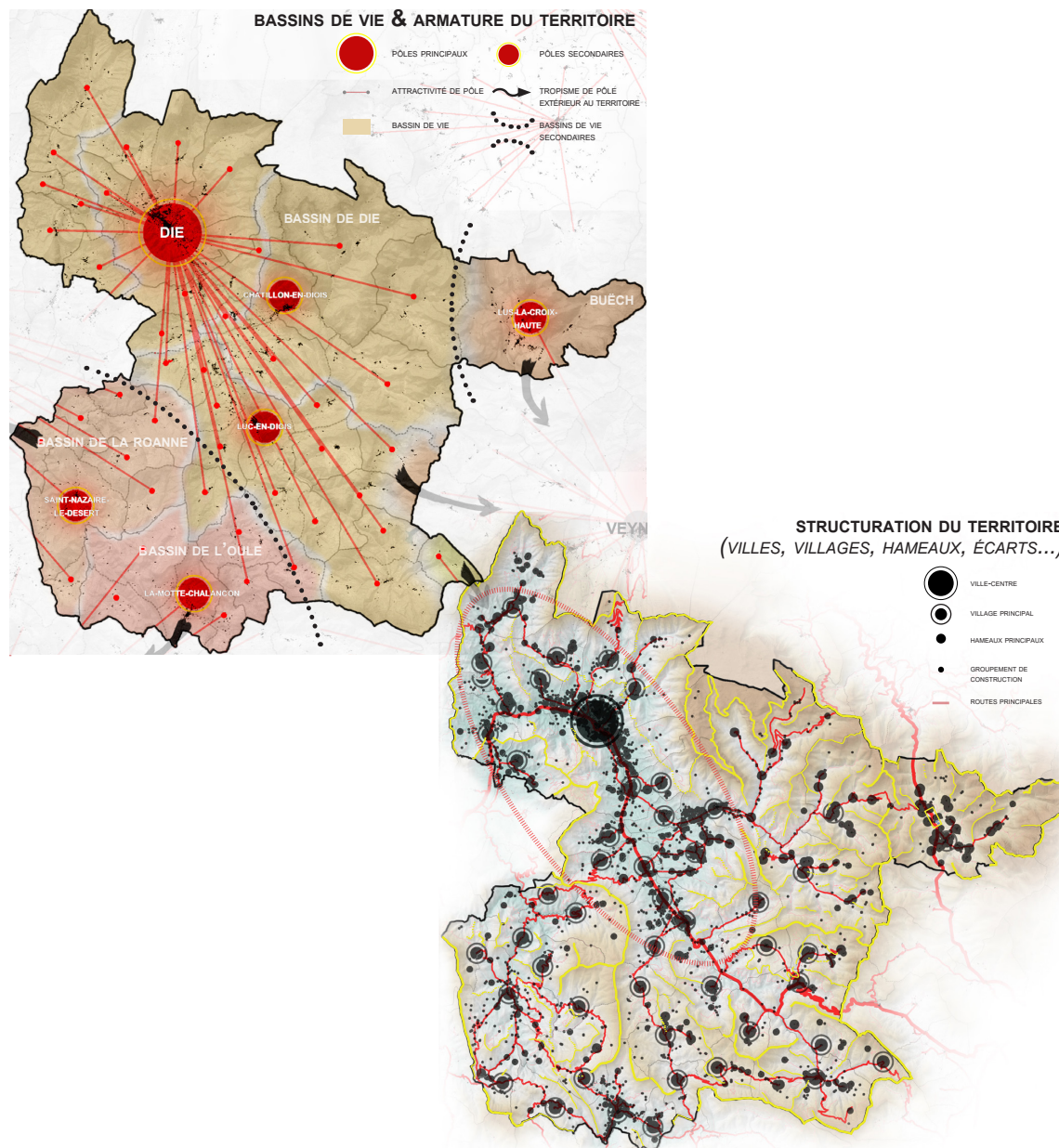
**2 / 5**  
HABITANTS À DIE  
(80 HBT/KM<sup>2</sup>)

**55%** DES  
EMPLOIS À DIE

**6 COMMUNES**  
> 400 HBT

**8,2 LGT/HA**  
DENSITÉ DES  
NOUVELLES  
OPÉRATIONS

**37 HECTARES**  
DE DENTS  
CREUSES



**11688**  
POPULATION 2018

**122**  
NOUVEAUX  
HABITANTS PAR AN

**9/10**  
COMMUNES DE  
MOINS DE 300 HBT

**40%**  
HABITENT À DIE

**4 / 5**  
MAISONS  
INDIVIDUELLES

**34%**  
RÉSIDENCES  
SECONDAIRES

**> 1 / 3**  
HABITANT > 60 ANS

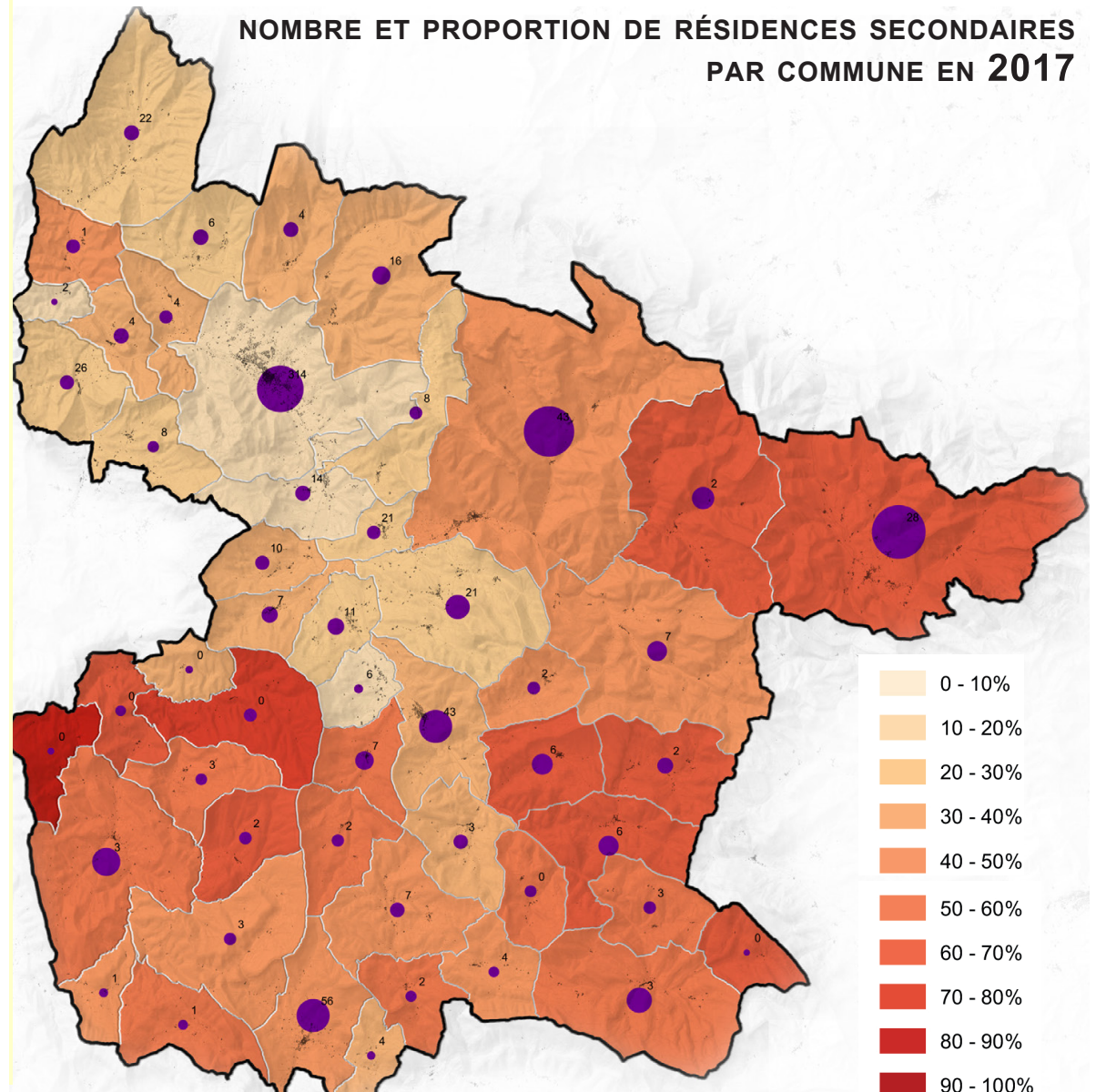
**43%**  
PERSONNES VIVANT  
SEULES

**21%**  
SOUS LE SEUIL DE  
PRÉCARITÉ  
(933€ / MOIS)

**4,8%**  
LOGEMENTS  
SOCIAUX

**3 / 4**  
LGT SOCIAUX  
LOCALISÉS À DIE

**NOMBRE ET PROPORTION DE RÉSIDENCES SECONDAIRES  
PAR COMMUNE EN 2017**



**1343**  
ENTREPRISES

**4327**  
EMPLOIS

**77%**  
DE TPE

**55%**  
DES EMPLOIS  
LOCALISÉS À DIE

**1 / 3**  
D'EMPLOIS  
PUBLICS

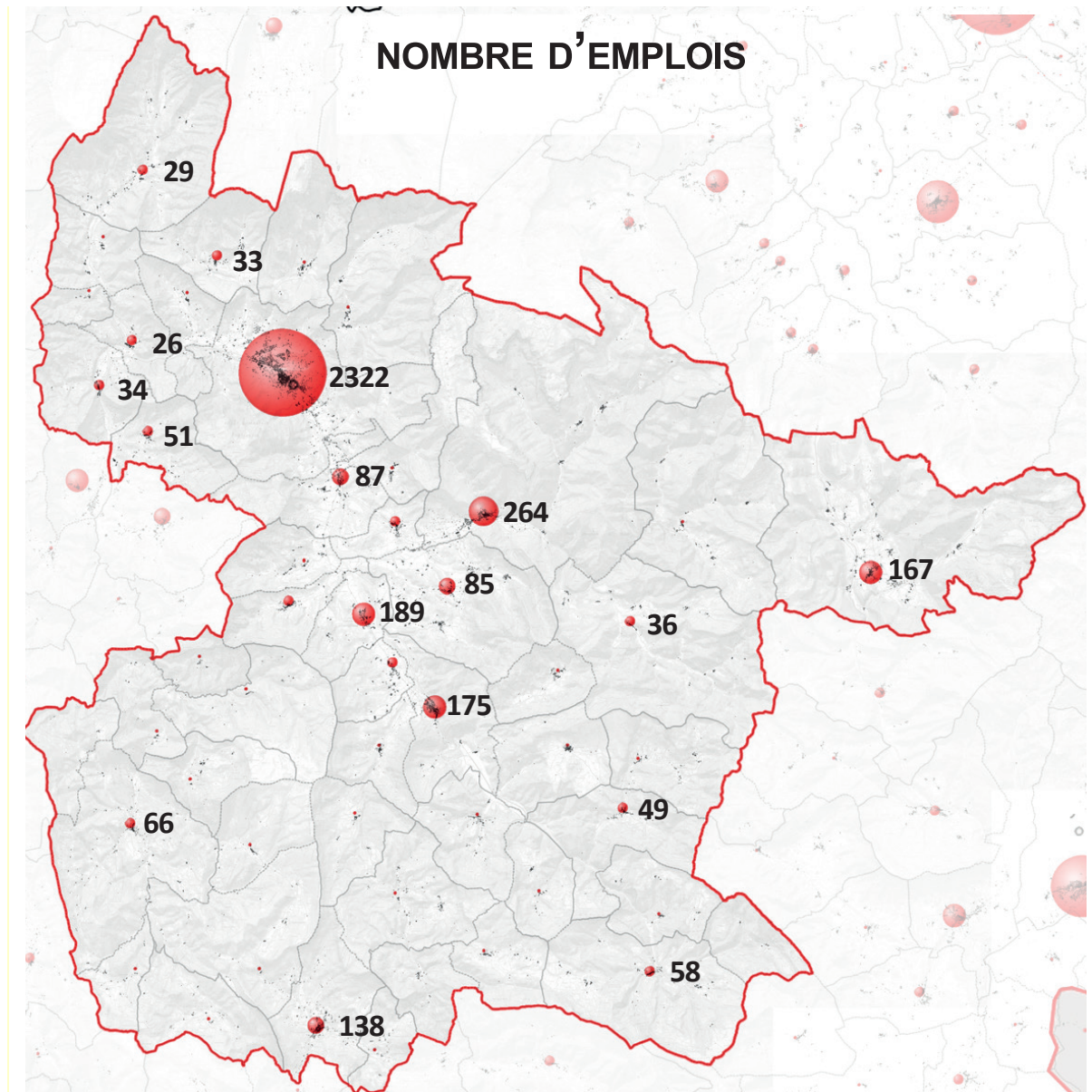
**14%**  
CELLULES  
COMMERCIALES  
VACANTES À DIE

**70%**  
COMMERCES À  
DIE ET DANS  
5 PÔLES DE  
PROXIMITÉ

**1 / 3**  
COMMERÇANTS  
À L'ÂGE DE LA  
RETRAITE

**45%**  
CONSOMMATIONS  
LOCALES ISSUES  
DE CLIENTÈLE DE  
PASSAGE

**2,8 HA**  
DE DENTS  
CREUSES  
ÉCONOMIQUES





**426**

EXPLOITATIONS  
AGRICOLES

**1 / 6**

EMPLOIS AGRICOLES

**138KM<sup>2</sup>**

TERRES EXPLOITÉES  
(HORS ESTIVE...)

**2 / 5**

EXPLOITATIONS  
D'ÉLEVAGE

**2 / 3**

PARCELLES EN  
AGRICULTURE  
BIOLOGIQUE

**6 AOP**  
**11 IGP**

**-20%**

CHEPEL

**-41%**

EXPLOITATIONS  
DEPUIS 1988

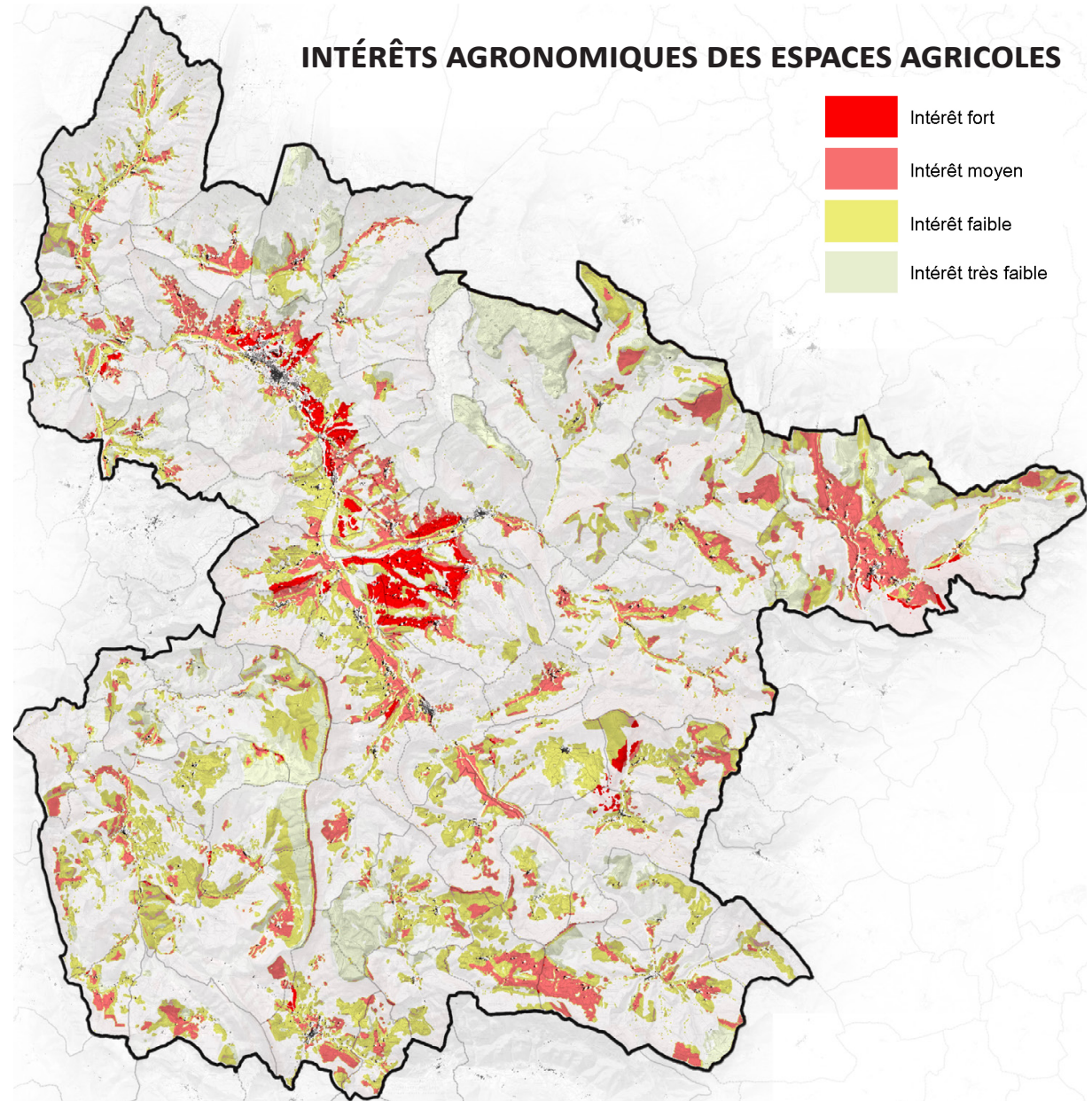
**-7,8%**

DE SAU  
DEPUIS 2010

**26,5%**

DE BÂTIMENTS  
AGRICOLES JUGÉS  
PEU FONCTIONNELS

## INTÉRÊTS AGRONOMIQUES DES ESPACES AGRICOLES



**150 000**  
VISITEURS

**25000 HBT**  
POPULATION  
TOURISTIQUE

**x 3**  
NOMBRE  
D'HABITANTS EN ÉTÉ

**31%**  
CLIENTÈLE  
ÉTRANGÈRE

**248**  
ÉTABLISSEMENTS  
D'HÉBERGEMENT  
TOURISTIQUE

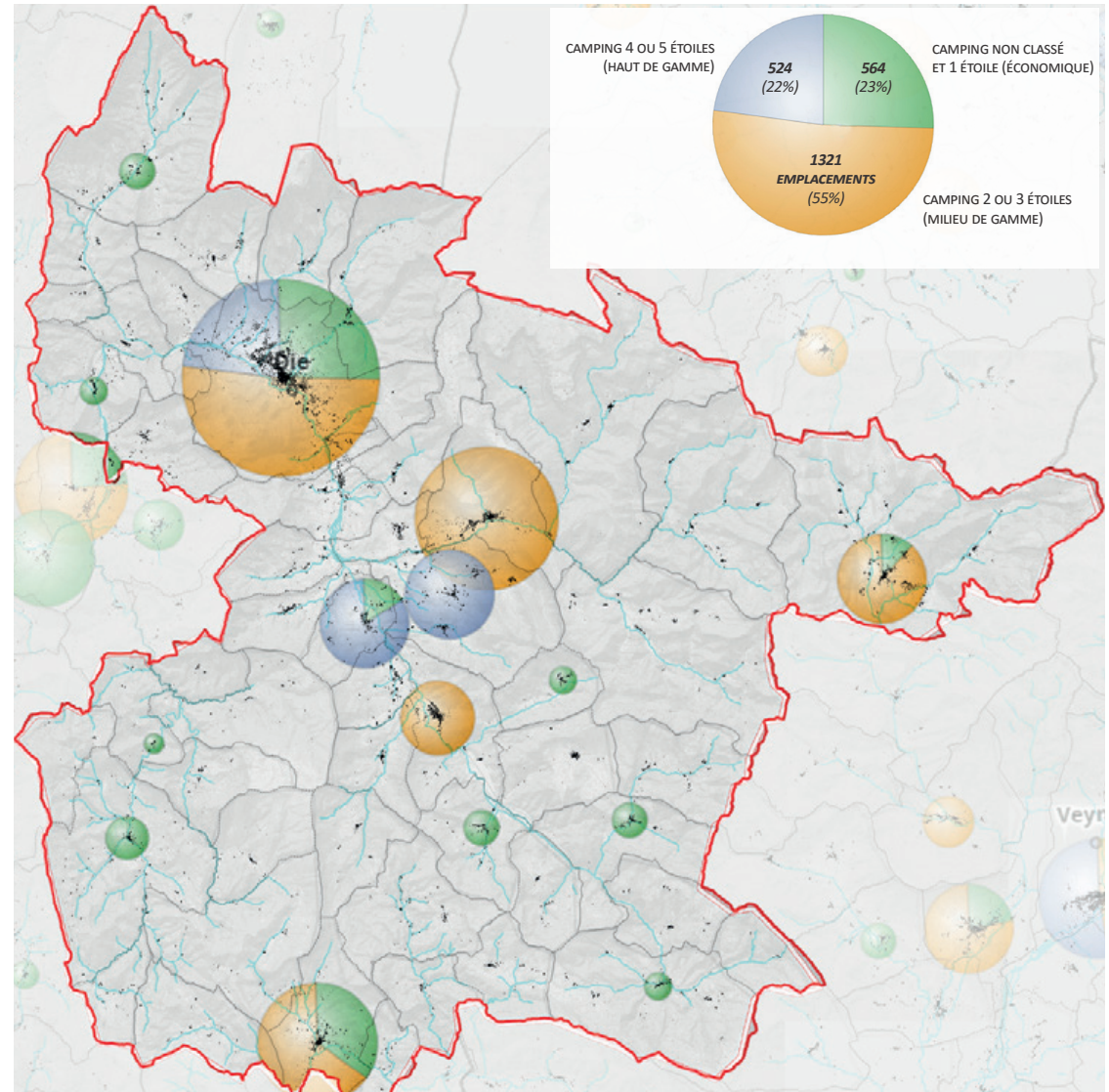
**9663**  
LITS

**483100**  
NUITÉES

**62%**  
NUITÉES EN  
CAMPING

**50%** NUITÉES  
SUR 3 COMMUNES  
(DIE, CHÂTILLON-EN-DIOIS,  
LUS-LA-CROIX-HAUTE)

## NOMBRE D'EMPLACEMENTS DE CAMPING SELON LE NOMBRE D'ÉTOILES



**6,95 TONNES**  
GRANULATS  
CONSOMMÉS / AN

**262 M3**  
EAU CONSOMMÉ  
/ HBT / AN

**205 M3**  
EAU POTABLE

**2%**  
RÉSIDENTIEL  
COUVERT PAR  
PANNEAUX  
SOLAIRES

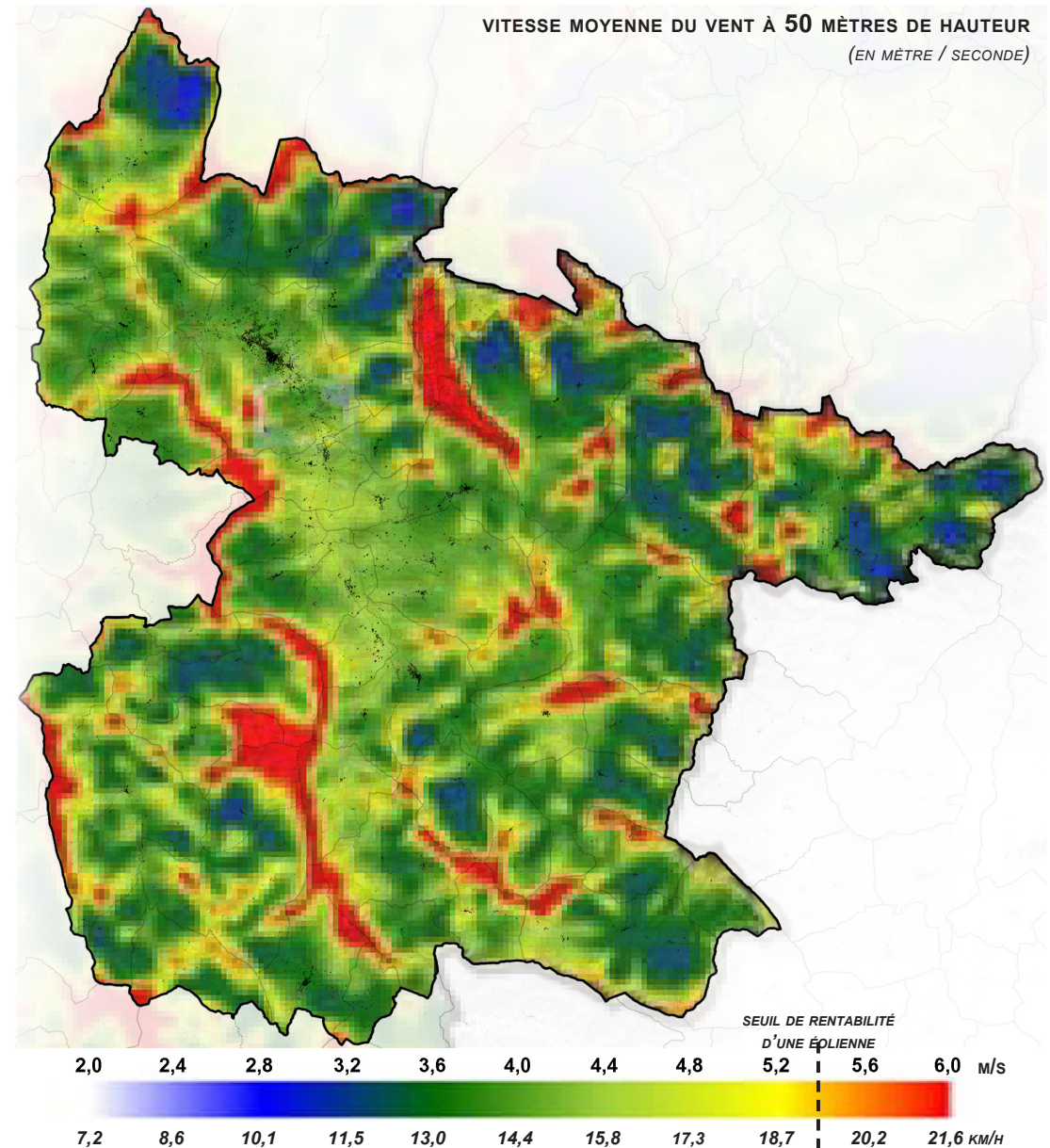
**289 GWH**  
CONSOMMATION  
D'ÉNERGIE

**-6%**  
CONSOMMATION  
EN 20 ANS

**23%**  
BESOINS  
COUVERTS EN ENR

**57%**  
ÉNERGIE FOURNIE  
PAR DES  
PRODUITS  
PÉTROLIERS

**42%**  
CONSOMMATION  
D'ÉNERGIE PAR  
L'HABITAT



**9550**  
VÉHICULES/JOUR  
À L'ENTRÉE  
OUEST DE DIE

**+35%**  
AFFLUX DE  
VOITURE EN  
PÉRIODE  
ESTIVALE

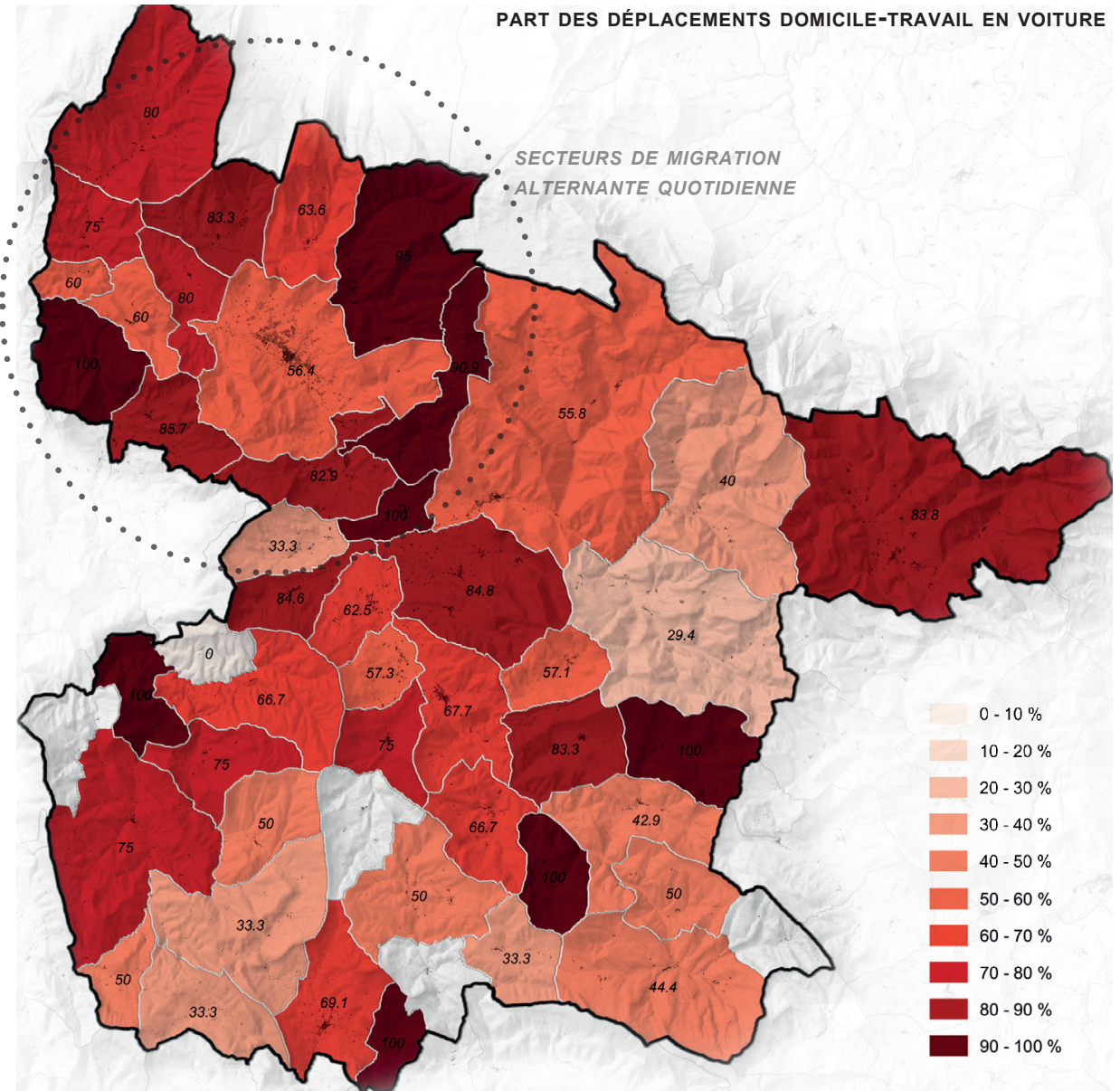
**+10%**  
TRAFIC ROUTIER  
À DIE EN 12 ANS

**64%**  
DES ACTIFS SE  
RENDENT À  
LEUR TRAVAIL EN  
VOITURE

**1** ACTIFS SUR **5**  
SE DÉPLACE À  
VÉLO - PIEDS

**3,7%**  
ACTIFS EN  
TRANSPORTS EN  
COMMUN

**1 / 3**  
LOGEMENT SANS  
GARAGE (COEUR  
DE VILLAGE)





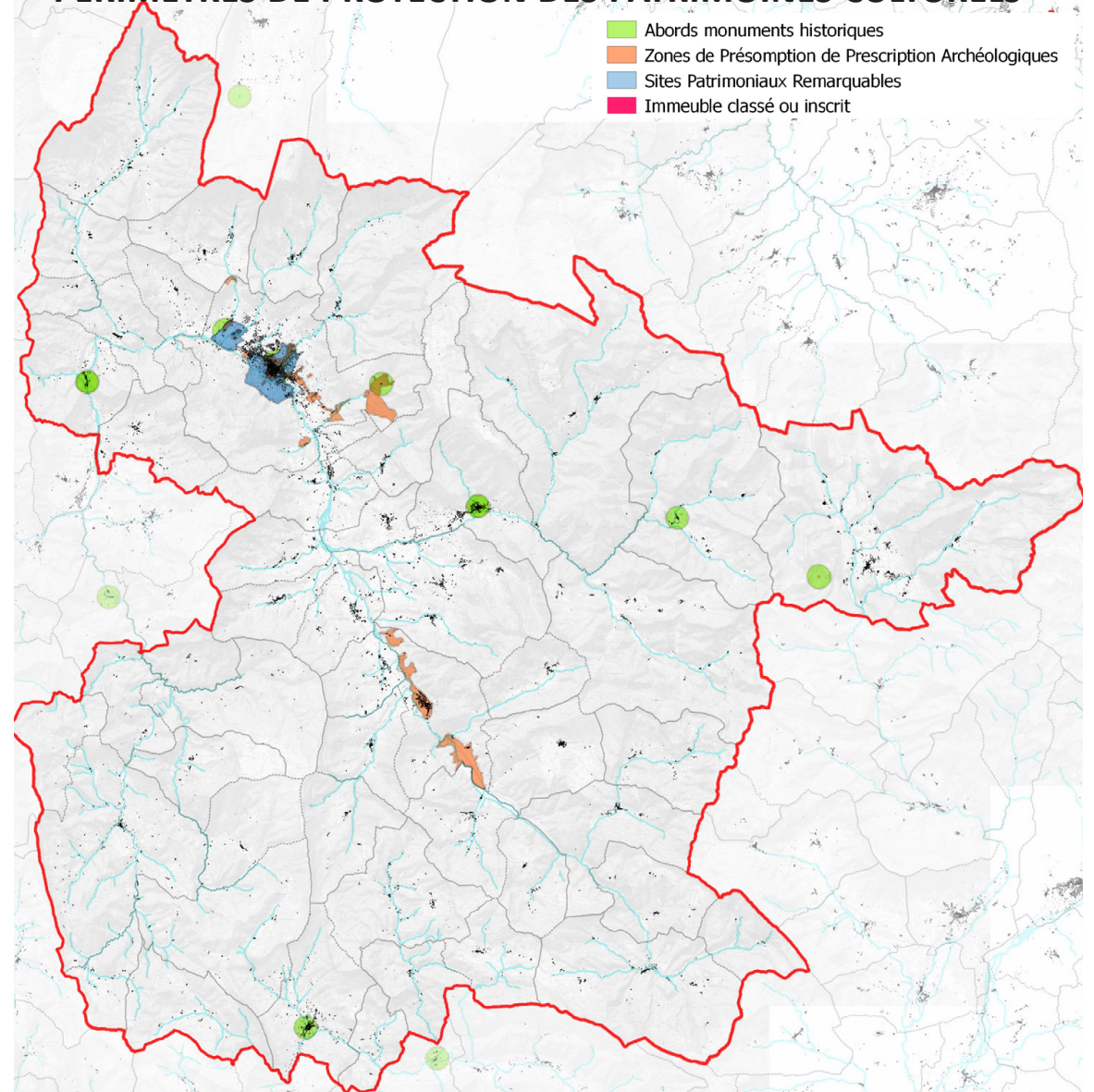
**1**  
SITE PATRIMONIAL  
REMARQUABLE

**24**  
ÉDIFICES ET SITES  
CLASSÉS ET  
INSCRITS

**50%**  
DES ÉDIFICES  
CLASSÉS  
LOCALISÉS À DIE

**> 20**  
ZONES DE  
PRÉSUMPTION  
ARCHÉOLOGIQUE,  
PRINCIPALEMENT LE  
LONG DE LA DRÔME

## PÉRIMÈTRES DE PROTECTION DES PATRIMOINES CULTURELS



**62%**  
DU TERRITOIRE  
EXPOSÉ À UN ALÉA  
FORT ET TRÈS  
FORT D'INCENDIE  
DE FORÊT

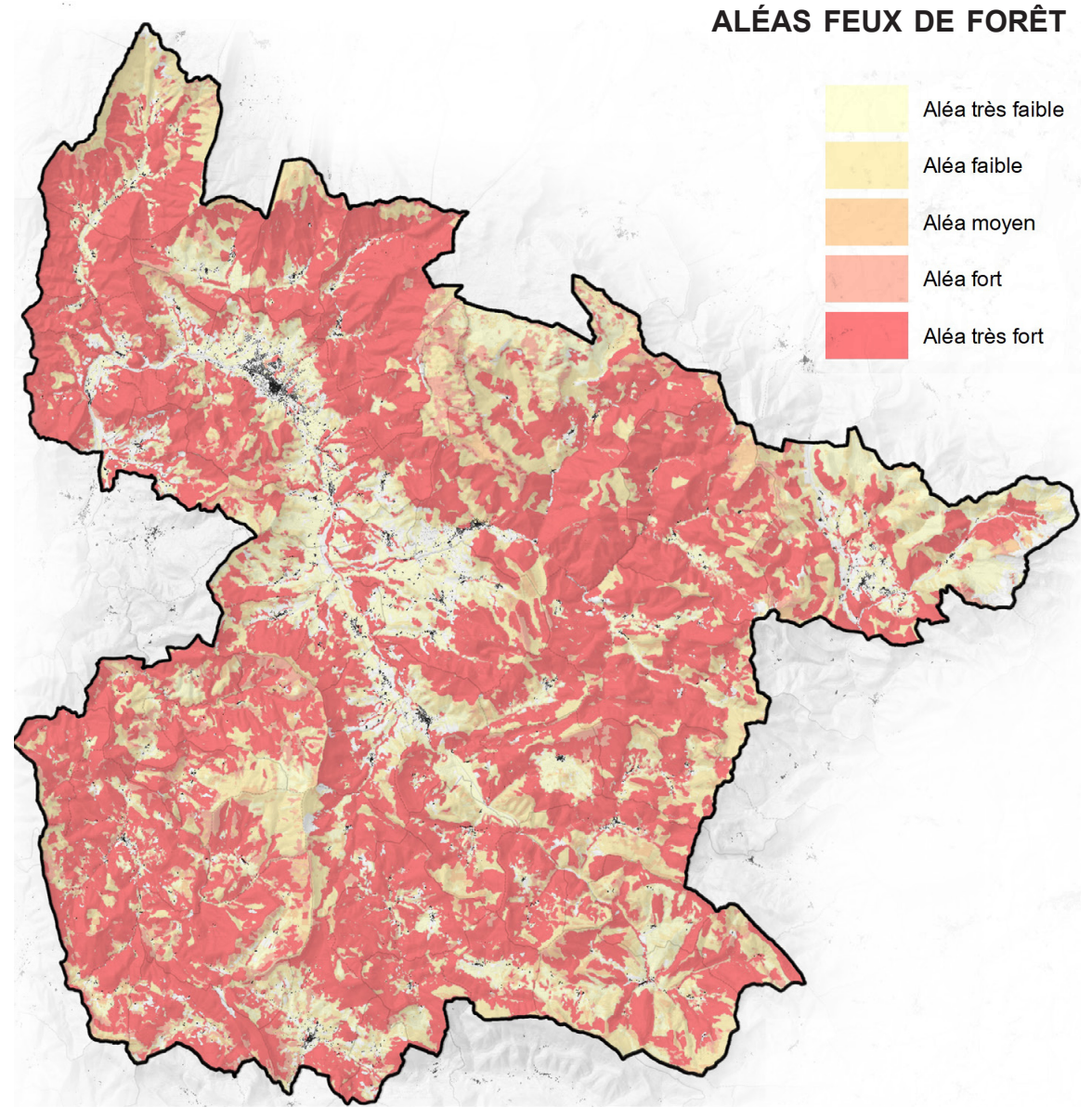
**120**  
SITES  
POTENTIELLEMENT  
POLLUÉS

**DONT 1/3**  
LOCALISÉS À DIE

**+22%**  
CONCENTRATION  
D'OZONE DANS  
L'ATMOSPHÈRE  
EN 20 ANS

**82%**  
DES PARTICULES  
FINES (PM<sub>2,5</sub>)  
ISSUES DES  
COMBUSTIONS  
RÉSIDENTIELLES

**-19%**  
ÉMISSION DE GAZ  
À EFFET DE SERRE



**3 / 5<sup>ÈME</sup>**  
**TERRITOIRE À FORT**  
**INTÉRÊT ÉCOLOGIQUE**

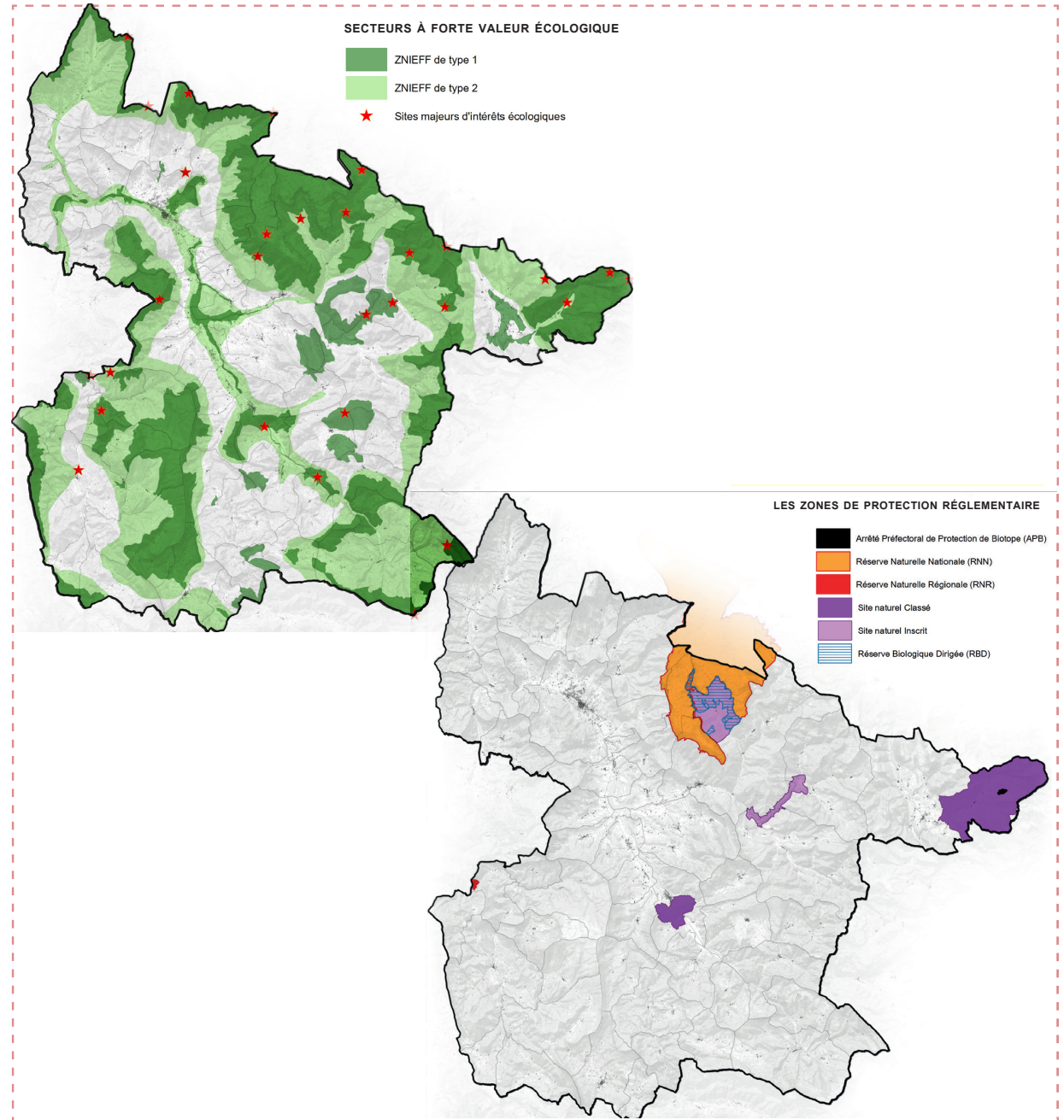
**1 HABITAT SUR 5**  
**REMARQUABLE,**  
**RARE OU MENACÉ**

**11%**  
**DU DOIS = MILIEUX**  
**REMARQUABLES**  
**(13 288 HA)**

**1**  
**RÉSERVER**  
**NATURELLE**  
**NATIONALE**

**4**  
**SITES NATURELS**  
**INSCRITS OU**  
**CLASSÉS**

**10**  
**ZONE NATURA**  
**2000**



**TABLES RONDES**  
**«PROPOSITIONS D'AMÉNAGEMENT DU TERRITOIRE :  
ORIENTATIONS & ACTIONS CONCRÈTES»**



# QUELS AMÉNAGEMENTS & DÉVELOPPEMENTS POUR LE DIOIS EN 2035 ?

## *EN INTÉGRANT 3 ENJEUX MAJEURS*

**ADAPTATION AUX  
CHANGEMENTS  
CLIMATIQUES  
& PERTE DE  
BIODIVERSITÉ**

**RARÉFACTION DES  
RESSOURCES  
(EAU, SOL...)**  
*DIVISER A MINIMA PAR 2 LE  
RYTHME D'URBANISATION*

**ÉVOLUTION  
DES MODES DE VIE**  
*(HABITER, TRAVAILLER,  
COMMUNIQUER, SE DÉPLACER,  
PRODUIRE...)*

**ET POUR VOUS, QUELLES ORIENTATIONS POUR DEMAIN ?**

