



La Communauté de Communes du Diois,
en partenariat avec Villages Vivants
vous présente
**le compte-rendu de l'enquête citoyenne
sur le centre-ville de Die
Octobre 2018**

Enquête à destination des habitants du Diois Parlez-nous du centre ville de Die !

INTENTION

En savoir plus sur la relation des habitants au centre-ville et sur leurs besoins en terme de commerces et services de proximité.

QUI A RÉPONDU À CETTE ENQUÊTE ?

423 réponses

Plus de la moitié des répondants habitent à Die.

Parmi eux **1/3** vivent dans le centre-ville, et **20%** y vivent depuis plus de 10 ans.

Plus de la moitié des personnes interrogées sont des femmes.

34% des personnes interrogées ont entre **36 et 50 ans**

21 % entre **51 et 65 ans**

14 % entre **26 et 35 ans**

8 % ont **plus de 65 ans**

7 % ont entre **15 et 25 ans**

(16 % sans réponse)

30% des personnes interrogées viennent faire leurs courses **en voiture**,

27% à pied et **15%** en vélo.

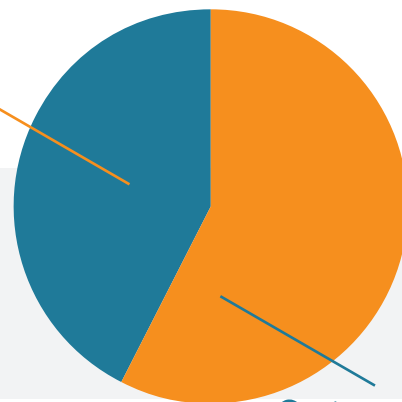
9% des personnes interrogées adaptent leur moyen de transport à la météo. **19%** des personnes interrogées ne sont pas concernées ou ne viennent pas faire les courses au centre-ville.

Seulement **2,4%** des personnes interrogées déclarent ne pas faire leurs courses en centre-ville.
Les personnes interrogées **travaillent majoritairement à Die.**

Compte-rendu de l'enquête citoyenne

Avez-vous accès à l'ensemble des produits répondant à vos besoins dans les commerces et services de proximité de Die ?

Non
57,6%

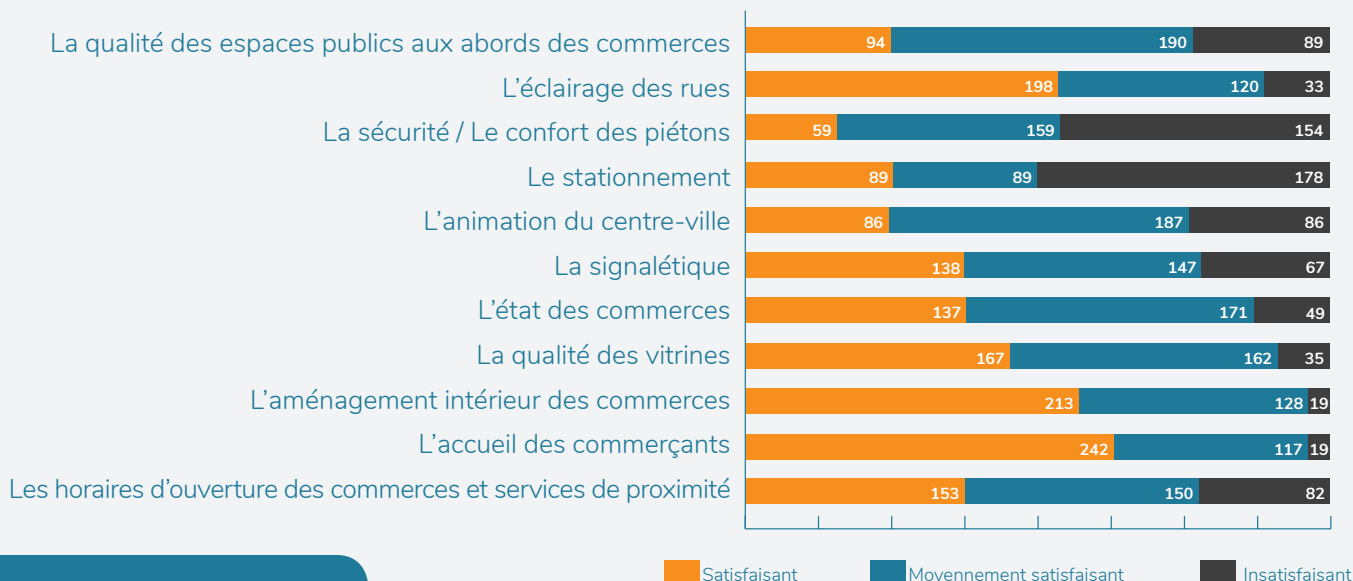


Oui
42,4%

Pour quelles raisons n'avez-vous pas accès à ces produits ?



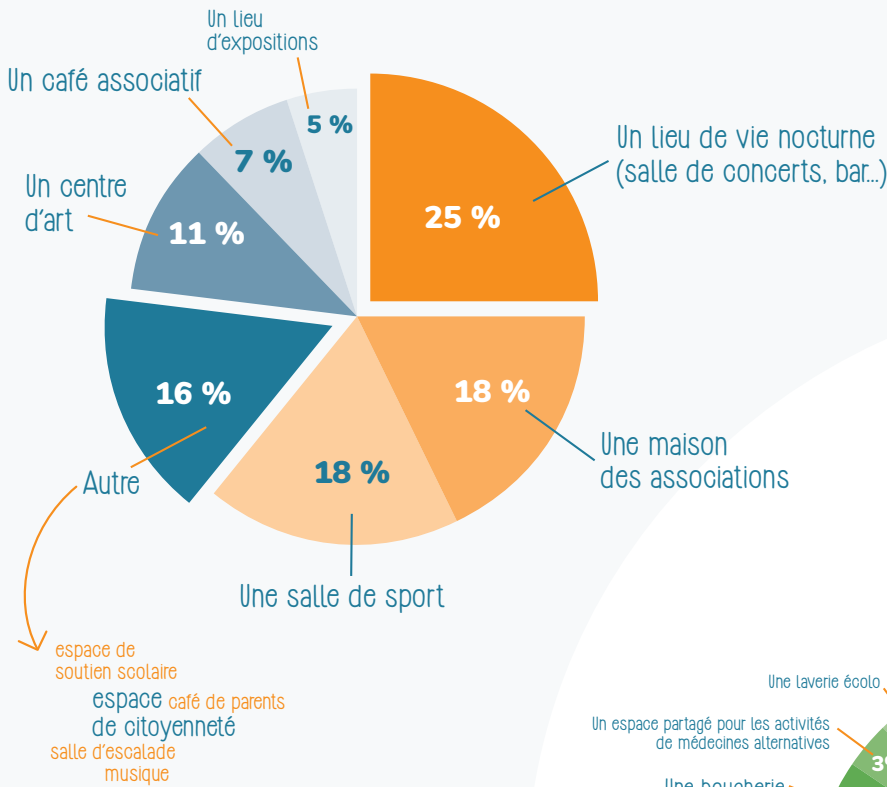
Quel est votre avis sur les commerces et services de proximité de Die et leur environnement ?



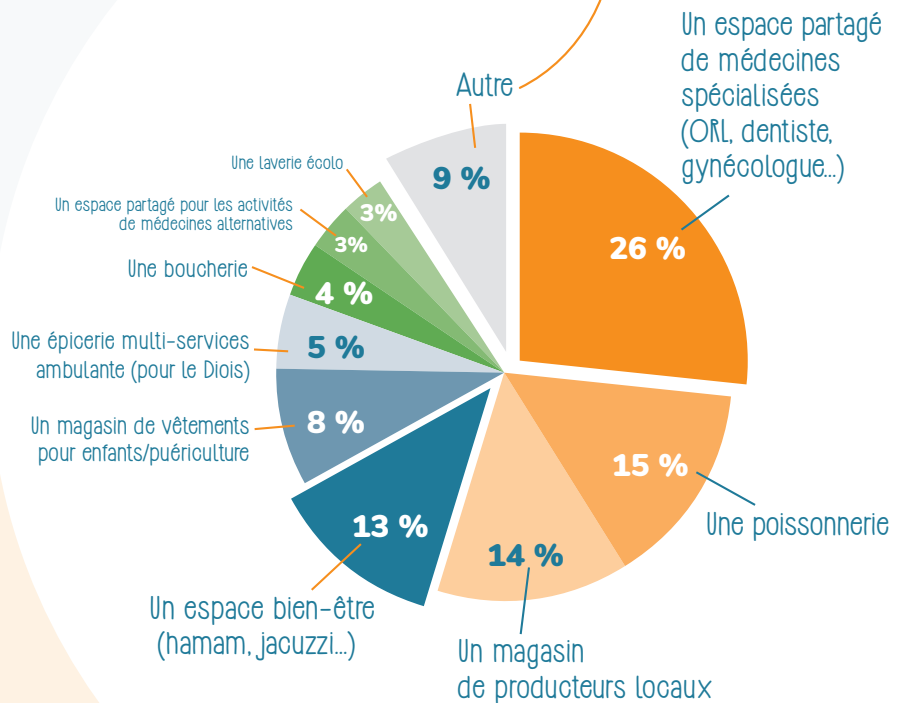
L'essentiel

- Des commerces bien perçus qui peuvent toutefois améliorer leurs horaires.
- Des mobilités à revoir en sécurisant et agrémentant les parcours piétons et en améliorant le stationnement.
- **42%** des Diois trouvent une réponse à leurs besoins dans les commerces et services de Die.
- Pour les autres **57,6%** la réponse vient de l'inadéquation entre l'offre commerciale et les besoins des habitants.

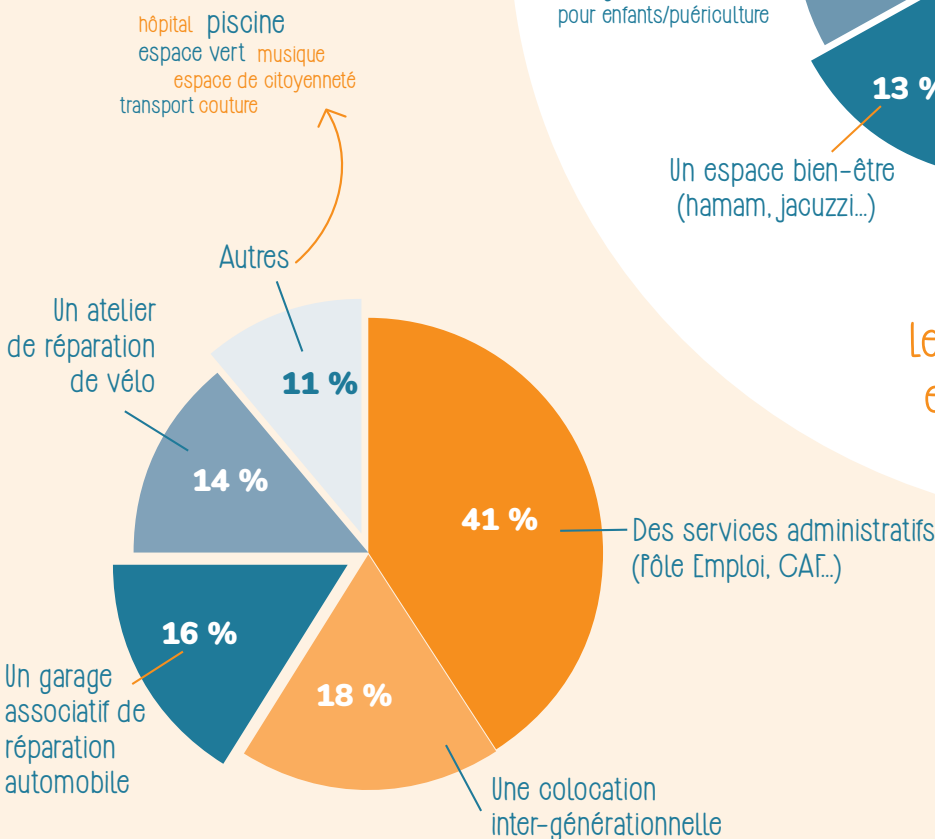
Les activités sociales et culturelles attendues à Die



Lieu de rencontre
 gratifieria, destockage sport, magasin de vinyles/ disques, espace partagé parentalité, autogestion, chaussures, cordonnerie, Tiers lieu design artisanat, producteurs, café à la gare, intérim, magasin de vêtements homme, halles

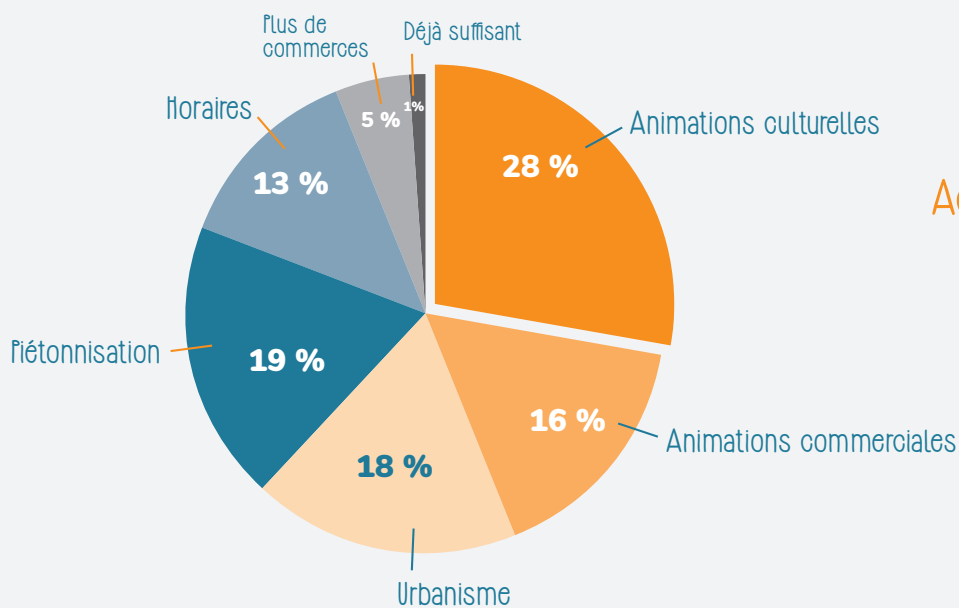
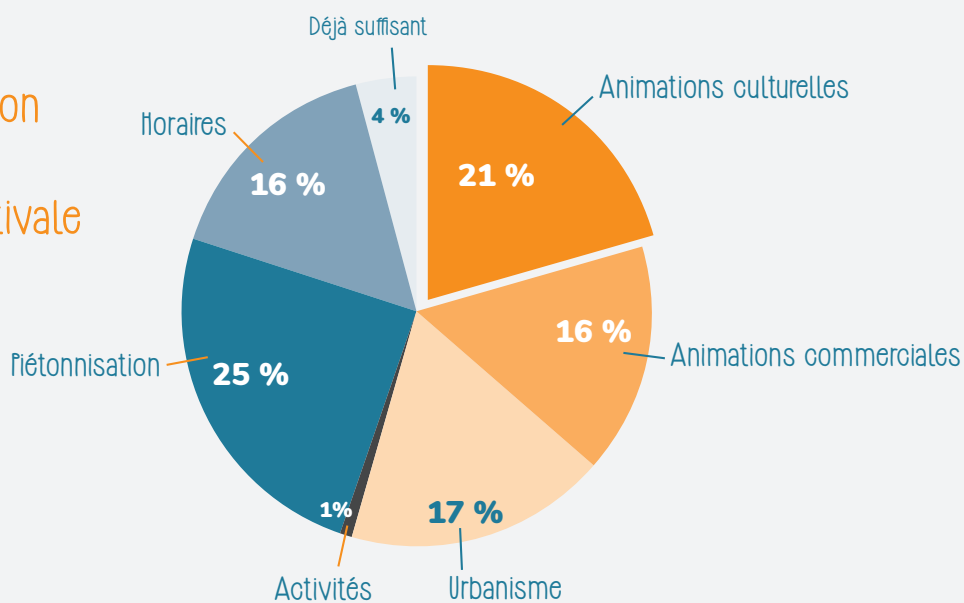


Les activités commerciales et services attendus à Die



Autres services attendus à Die

Actions de dynamisation attendues pendant la période estivale



Actions de dynamisation attendues hors période estivale

Les thèmes récurrents

- Le thème de la **piétonisation** revient très régulièrement : piétonisation totale, partielle, selon les saisons ou les rues. Ce thème recoupe la problématique du **stationnement** proche du centre mais hors du centre, et le besoin d'une **navette « transport à la demande »**. Non négociable pour certains, la piétonisation suscite d'autres questions : la circulation des **vélos** et leur bonne cohabitation avec les piétons, la **sécurité** des uns et des autres. C'est bien la question plus globale de **la place de la voiture** dans les rues du cœur de Die qui est posée. Quelques répondants, minoritaires, souhaitent néanmoins donner plus de place à la voiture.
- Même si beaucoup reconnaissent la vitalité du centre pendant l'été, le public interrogé demande plus d'**animation culturelle**, notamment dans l'espace public au cours de l'année. Cette question renvoie aussi au thème de l'**urbanisme** et à la possibilité de rendre l'espace public plus accueillant et agréable.
- La question de l'**animation commerciale** est également soulevée : plus de marchés artisanaux, d'événements dans les commerces et surtout de réflexion quant à l'amplitude horaire des commerces, et leur saisonnalité. **Les Vendredis de Die** sont plebiscités. Nombreux sont ceux qui demandent à en voir encore plus, y compris en hiver.
- **L'urbanisme** est évoqué à de nombreuses reprises :
 - **l'esthétisme** : ravalement de façades, politique de rehabilitation des logements et des vitrines vacantes, politique de végétalisation de la ville, réappropriation des devantures et chaussées par les commerçants, lieux d'affichages.
 - **le mobilier urbain** : éclairage, plus de bancs, de place sans voiture, de toilettes publiques, parking vélo, espace public couvert, aire de jeux pour enfants.

Des questions relatives à la **réglementation des zones commerciales** mettent en avant la nécessité d'agir en faveur du centre ville de Die, et **l'attachement fort des Diois** à leur cœur de ville.

Les éléments forts de l'enquête

Les propositions énoncées par Villages Vivants dans cette enquête émanent de **l'enquête réalisées par l'ESCDD** en juin 2018 concernant le projet de territoire de l'espace social. Les citoyens ont été nombreux à s'exprimer et les besoins en termes d'activités concernaient largement le centre-ville. Par ailleurs la présence depuis un an de Villages Vivants sur le cœur de ville de Die a permis de mettre en exergue certains besoins et certaines opportunités, notamment via la rencontre de porteurs de projets potentiels. C'est ainsi que les propositions ont été construites.

Les répondants ont été intéressés par ces propositions mais finalement beaucoup d'autres propositions ont émergées (cf. nuages de mots). Il apparaît ainsi que les besoins sont multiples mais qu'ils traduisent des envies communes :

TOP 3
des besoins exprimés
par catégorie d'âge

Lieu de vie nocturne
pour les 36-50 ans (38%)

**Espace partagé
de médecines spécialisées**
pour les 51-65 ans (58%)

Services administratifs
pour les 36-50 ans (38%)

développer des lieux de rencontre agréables, dans le cœur de ville, circuler facilement et de manière sécurisée, accéder à des produits de qualité et diversifiés dans un centre-ville animé, été comme hiver (et bien sûr davantage en hiver). Par ailleurs, les réponses n'étaient pas obligatoires. Or les questions qui ont remporté le plus de succès (- de 1% de non réponses) sont les questions qui portaient sur **les activités à installer dans le centre-ville**.